

Le soin du linge par Miele

Pour une propreté et un respect des textiles inégalés





Des vêtements propres, soignés et agréables à porter jour après jour. Du linge de table toujours impeccable. Des draps et des serviettes toujours parfaitement propres et doux.

Découvrez comment les lave-linge, les sèche-linge et les systèmes de repassage Miele vous garantissent un soin du linge efficace, tout en douceur et vous permettent de faire des économies et de préserver l'environnement.



Les différents modèles de lave-linge et sèche-linge Miele



Les lave-linge Front

Ces modèles offrent un chargement et une commande confortables par l'avant. Grâce à leurs différentes variantes d'installation (en colonne, encastrables ...) l'utilisation de ces appareils est particulièrement polyvalente et flexible.



Les lave-linge Top

Les lave-linge Top appelés aussi lave-linge à ouverture par le dessus ou étroits, mesurent jusqu'à 45 cm de large et conviennent mieux aux espaces restreints. Le chargement et le déchargement du linge se font par le haut, en position debout.



Lave-linge séchants

Ces appareils combinent un lave-linge à chargement frontal très performant avec un sèche-linge à condensation. Idéalement adaptés pour les personnes ayant peu d'espace mais néanmoins des exigences élevées.



Les sèche-linge à pompe à chaleur

Les sèche-linge à pompe à chaleur de Miele sèchent le linge de façon particulièrement douce et bénéficient d'une synergie parfaite entre consommations réduites, niveau sonore, durées de programmes, efficacité de condensation et performance de séchage. Ils bénéficient d'une classe énergétique A+ ou A++.



Les sèche-linge à condensation

Les sèche-linge à condensation offrent une grande flexibilité d'utilisation puisqu'il suffit d'une prise de courant pour leur installation. L'air humide n'est pas évacué vers l'extérieur mais refroidi au sein d'un circuit interne clos. L'eau est ainsi condensée et recueillie dans un réservoir intégré à l'appareil. Ils bénéficient d'une classe énergétique B.

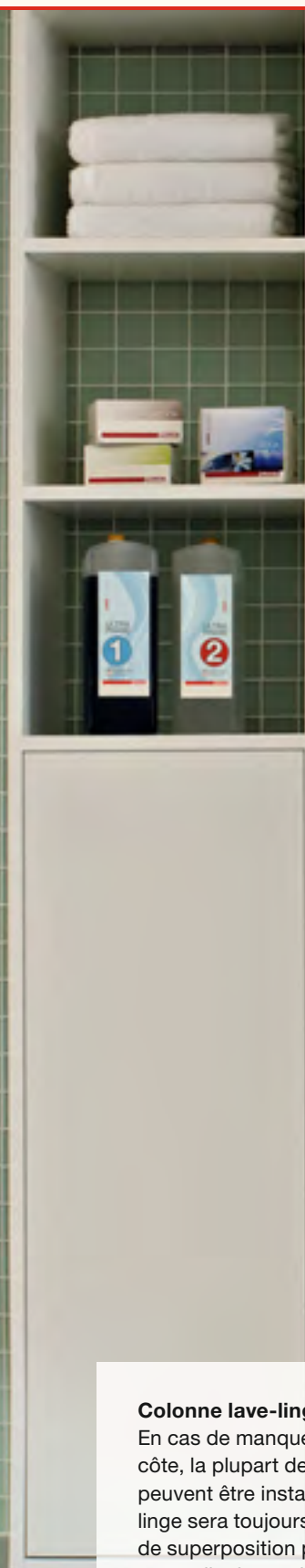


Les sèche-linge à évacuation

Les sèche-linge à évacuation sèchent le linge en très peu de temps. L'air humide est évacué vers l'extérieur par le biais d'un tuyau d'évacuation. Ce dernier peut-être raccordé à une ouverture d'évacuation dans le mur ou dans une fenêtre par exemple. Les sèche-linge à évacuation Miele bénéficient d'une classe énergétique C.

Les différentes solutions d'installation des lave-linge et sèche-linge Miele

Laver et sécher en toute confiance avec Miele



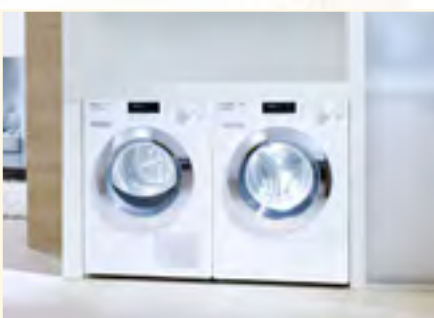
Colonne lave-linge / sèche-linge

En cas de manque de place pour une installation côte à côte, la plupart des lave-linge et sèche-linge Miele peuvent être installés en colonne. Dans ce cas, le sèche-linge sera toujours installé sur le lave-linge. Différents kits de superposition permettent de superposer les deux appareils de manière sécurisée. Certains de ces kits de superposition sont équipés d'un tiroir particulièrement pratique (WTV 511 par ex.). Il pourra accueillir certains accessoires ou servir à poser le panier à linge pour un chargement ou un déchargement confortable.



Installation côte-à-côte

Les lave-linge et sèche-linge Miele sont visuellement parfaitement adaptés les uns aux autres, vous pouvez donc les installer côte à côte pour un chargement confortable de votre linge lavé dans le sèche-linge. Le socle WTS 510 (accessoire en option) offre un espace de rangement pratique sous l'appareil.



Encastrables

Les lave-linge et sèche-linge Miele avec bandeau droit peuvent être glissés directement sous un plan de travail d'une hauteur d'au moins 85 cm.



Prêts à encastrer

Les appareils ChromeEdition ainsi que les séries W 3000, W 5000 et T 8000 avec bandeau droit ont un top amovible. Si le top est remplacé par un kit d'encastrement, ces appareils peuvent être installés sous un plan de travail avec une hauteur de niche de 82 cm.



Intégrables

Certains lave-linge et sèche-linge ainsi que le lave-linge séchant WT 2789i sont intégrables. Ces appareils peuvent être habillés soit par un panneau de façade Miele ou par un habillage adapté aux meubles environnants. Pour ce type d'installation, la hauteur de niche doit être d'au moins 82 cm.



Efficacité énergétique et durabilité

Notre responsabilité en terme de préservation de l'environnement est une véritable tradition chez Miele, et ce depuis toujours. Cette responsabilité commence dès le choix des matériaux, se prolonge par une fabrication efficace et se termine par un recyclage adapté après une longue durée de vie.

Laver en économisant de l'énergie et de l'argent

Les ingénieurs Miele investissent toute leur énergie afin de vous permettre d'en économiser.

Tous les lave-linge de la gamme W1 obtiennent facilement la classe d'efficacité énergétique A+++ et comptent ainsi parmi les plus efficaces et les plus économes du marché.

En optant pour un lave-linge avec un deuxième raccordement pour l'eau, profitez de l'eau chaude en combinaison avec un dispositif thermosolaire pour économiser jusqu'à 47 % d'électricité. Le système Allwater de Miele vous offre la possibilité d'utiliser alternativement de l'eau chaude, de l'eau de puit ou de pluie. Ce système permet d'économiser jusqu'à 70 % d'eau potable.

Avec les nouveaux lave-linge de Miele, économisez de l'électricité et de l'eau comme jamais auparavant. La seule chose sur laquelle vous ne ferez pas d'économie, les résultats de lavage toujours irréprochables !





Séchez votre linge en économisant et en protégeant l'environnement

Au cours des 15 dernières années, Miele – pionnier dans le soin du linge – a réussi à faire baisser la consommation d'électricité de ses sèche-linge de plus de 60 %. C'est pour cela qu'aujourd'hui, les sèche-linge à pompe à chaleur de Miele atteignent une classe d'efficacité énergétique minimale de A+.

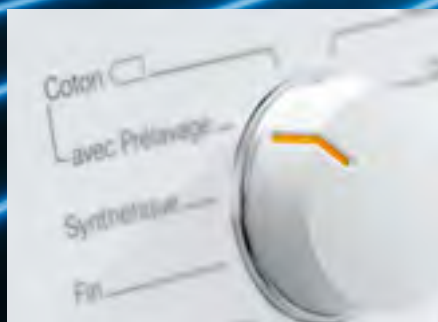
Sécher le linge en préservant la nature et notre environnement pour les générations futures. Pour Miele cette approche fait partie intégrante de notre philosophie : Immer Besser - Toujours mieux.

Plus d'informations sur notre approche de durabilité sous www.miele.fr

Nouvelle gamme de lave-linge W^① et de sèche-linge T^①

Deux lignes de design exclusives

Avec Miele, vous n'aurez jamais à choisir entre technologie innovante et design. La nouvelle génération de lave-linge et sèche-linge Miele se décline en 2 désigns différents pour pouvoir répondre aux exigences de chacun.



ChromeEdition



Un design classique

- Porte avec anneau chromé
- Hublot vitré pour les lave-linge et les sèche-linge
- Bandeau droit ou bandeau incliné au choix

WhiteEdition



Un design aux lignes arrondies

- Porte avec anneau blanc
- Hublot vitré pour les lave-linge et les sèche-linge
- Bandeau droit galbé avec détails chromés



La nouvelle référence en lavage

Les nouveaux lave-linge W1 de Miele

Une efficacité de lavage unique !

Miele révolutionne le soin du linge

Le soin du linge entre dans une nouvelle ère : avec la nouvelle génération de lave-linge W1 de Miele, lavez votre linge de façon plus efficace, plus confortable, plus personnalisée et plus économique que jamais.

Trois innovations mondiales permettent d'obtenir une propreté révolutionnaire, lavage après lavage : le système PowerWash de Miele accroît considérablement l'efficacité de lavage. Grâce au système TwinDos, vous pouvez utiliser de la lessive liquide pour nettoyer parfaitement non seulement le linge de couleur mais aussi, et pour la toute première fois, le linge blanc. Enfin, le système CapDosing est le complément parfait pour les textiles spéciaux.

Classe énergétique A+++



Avec les nouveaux lave-linge Miele, faites des économies d'électricité et d'eau comme jamais auparavant.

Capacité 8-9 kg

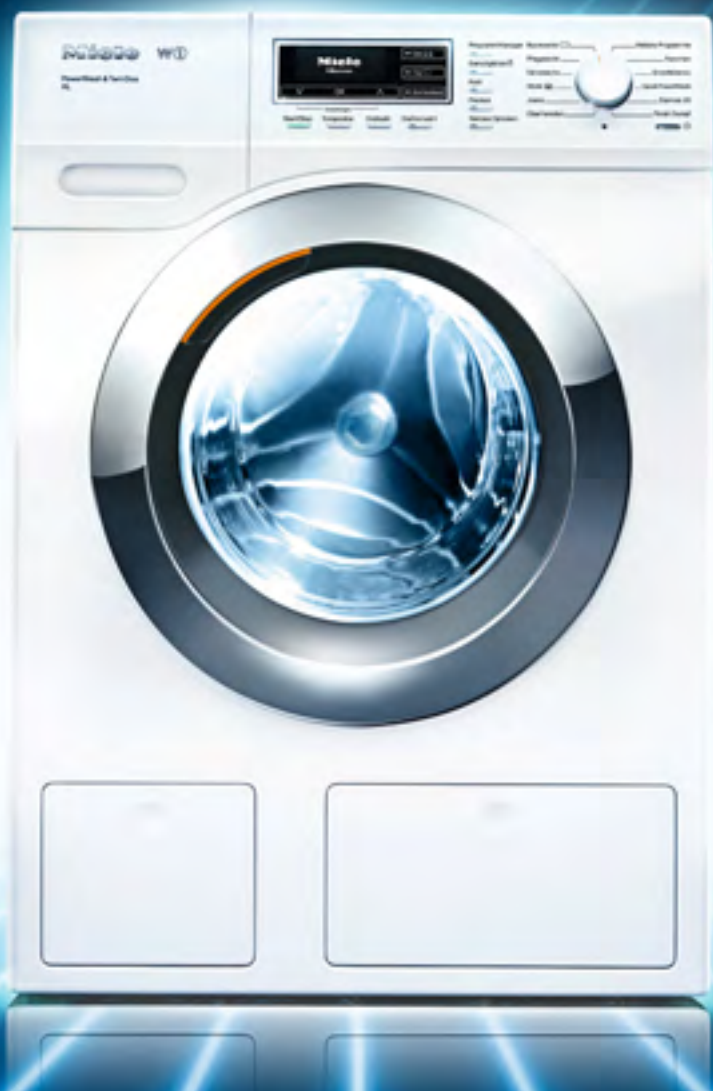


Les lave-linge Miele W1 offrent une capacité de chargement jusqu'à 9 kg.

1600 tours



Essorage jusqu'à 1600 t/min.



PowerWash



Exclusivité Miele Un lavage plus efficace, plus rapide et plus économique, grâce à la technologie Aspersion + et au programme QuickPowerWash .

TwinDos



Exclusivité Miele Jamais votre linge n'a été aussi propre ! Le dosage est automatique, avec la lessive révolutionnaire de Miele à 2 composants actifs ou avec une autre lessive.

CapDosing



Exclusivité Miele Le meilleur des résultats pour les textiles spéciaux grâce aux capsules unidoses de lessives spéciales, d'adoucissant ou de Booster.

EXCLUSIVITE MONDIALE

PowerWash

Exclusivité Miele **Le système PowerWash* de Miele révolutionne le lavage**

L'efficacité de lavage atteint ainsi un niveau jusque là inégalé. PowerWash combine deux technologies innovantes et performantes : le système Aspersion + et le programme QuickPowerWash. Le principe intelligent de la technologie Aspersion + permet aux lave-linge Miele d'offrir des performances de lavage exceptionnelles. Grâce à une circulation d'eau sophistiquée, l'efficacité de la lessive est exploitée au maximum et la performance de lavage améliorée de 10%* : une propreté qui se voit mais qui peut aussi se mesurer de façon objective¹⁾. Avec le programme de lavage QuickPowerWash, Miele vous offre des résultats de lavage incomparables en moins d'une heure.

Excellents résultats de lavage en moins d'une heure ¹⁾



Certifié par des experts indépendants : l'institut wfk (Institut für Angewandte Forschung GmbH) à Krefeld, en Allemagne, a analysé et certifié l'exceptionnelle efficacité de lavage des nouveaux lave-linge Miele grâce à la technologie Aspersion + du système PowerWash :

Des résultats de lavage incomparables : au moins 10 % d'efficacité en plus ¹⁾

Miele
PowerWash
Une performance de lavage améliorée de 10%



EXCLUSIVITE MONDIALE

TwinDos





TwinDos
Le meilleur système de dosage pour lessives liquides

Le meilleur système de dosage pour lessives liquides



Exclusivité Miele

TwinDos - Fini le gaspillage !

Le système de dosage automatique TwinDos* permet de réduire d'environ 30% la consommation de lessive liquide par rapport à un dosage manuel. Le dosage est effectué à la goutte près en fonction du degré de salissure de la charge de linge et de la dureté de l'eau. Plus de risque de surdosage, ni de résidus de lessive nuisibles au linge, à la peau et à l'environnement ...

TwinDos - Un dosage entièrement automatique

Le système de dosage automatique TwinDos propose 2 options : vous pouvez verser la lessive liquide ou l'adoucissant de votre choix dans les réservoirs fournis ou bien utiliser le système révolutionnaire 2 phases de Miele. Pour une efficacité optimale, le système TwinDos dose les 2 composants actifs UltraPhase 1 et UltraPhase 2 au moment adapté lors du processus de lavage. Qu'il s'agisse de linge blanc ou de couleur, le système TwinDos atteint une efficacité de lavage inégalée. Et pour bénéficier de tous ces avantages, il vous suffit d'appuyer sur un seul bouton.

TwinDos - Des résultats de lavage parfaits

Miele révolutionne le soin du linge. Aucun autre système de lessive liquide ne lave aussi bien les textiles blancs que les textiles de couleur avec la même efficacité que le système à 2 phases de Miele.

Le secret de cette efficacité exceptionnelle réside dans l'interaction des deux composants UltraPhase 1 et UltraPhase 2 : chacun est dosé depuis deux cartouches séparées au moment optimal du cycle de lavage et ce de manière totalement automatique.

Pour la première fois, vous pouvez laver des textiles de couleur mais également des textiles blancs avec une seule et même lessive liquide avec l'assurance d'obtenir des résultats de lavage incomparables. Il s'agit d'une véritable révolution dans le soin du linge puisque les lessives liquides classiques ne contiennent pas d'agents de blanchiment.

* selon modèle

EXCLUSIVITE MONDIALE

CapDosing



Un dosage ultra simple pour des résultats parfaits

Miele a mis au point des capsules unidoses de lessive pour les textiles et les utilisations spécifiques. Il suffit de placer une capsule dans le bac à produit et le lave-linge dosera le contenu au moment le plus approprié du processus de lavage et de façon entièrement automatique.



Vous avez le choix entre 6 lessives spécifiques (Sport, Duvet, Outdoor, WoolCare, SilkCare, Imperméabilisant), 3 adoucissants (Aqua, Nature, Cocoon) et un agent Booster contre les salissures tenaces.

Exclusivité Miele CapDosing - Le complément parfait pour les utilisations spéciales

Des capsules pratiques et efficaces : dosez de la lessive spéciale, de l'adoucissant, de l'imperméabilisant ou encore un agent Booster en toute simplicité grâce au système CapDosing de Miele.

Même les textiles les plus délicats à laver en raison de leurs spécificités n'ont plus besoin d'être nettoyés au pressing. Les capsules Miele vous offrent une solution non seulement adaptée aux utilisations spéciales mais également efficace et rentable.

CapDosing
Le complément
parfait pour les
utilisations
spéciales

Autres avantages* des lave-linge W1 de Miele



Aspersion +

Le principe intelligent de la technologie Aspersion + permet aux lave-linge Miele d'offrir des performances de lavage exceptionnelles. Grâce à une circulation d'eau sophistiquée, l'efficacité de la lessive est exploitée au maximum.



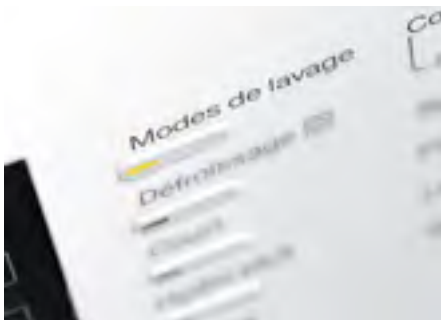
Exclusivité Miele QuickPowerWash

Rapide ou efficace ? Et pourquoi pas les deux ! Le programme QuickPowerWash répond aux exigences les plus élevées et vous garantit une propreté irréprochable en moins d'1 heure.



Exclusivité Miele Tambour Hydrogliss Plus avec fonction Défroissage

La structure spécifique du nouveau tambour Hydrogliss Plus, conjuguée à la fonction Défroissage prend soin de tous les textiles, même les plus délicats et vous garantit un repassage facilité.



Exclusivité Miele Modes de lavage

Intelligent et personnalisé : Miele répond aux besoins spécifiques de chacun en proposant 5 modes de lavage qui adaptent le programme de lavage en fonction des paramètres choisis, et ce d'une simple pression sur un bouton.



Exclusivité Miele Mix textiles

Facile et économique : grâce à ce programme spécial, vous pouvez laver jusqu'à 19 types de textiles différents ensemble. Idéal pour faire des économies de temps, d'eau, d'énergie et de lessive !



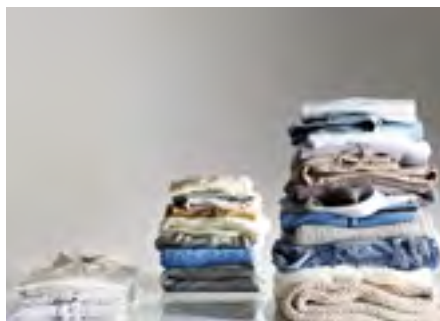
Exclusivité Miele Fonction taches

Un traitement du linge sur mesure : compatible avec de nombreux programmes, cette fonction vient à bout des taches les plus tenaces. Sélectionnez jusqu'à 3 taches parmi celles proposées et le tour est joué !



Consommations sous contrôle

Economique et efficace : tous les lave-linge Miele W1 atteignent aujourd'hui la classe d'efficacité énergétique la plus élevée A+++.



Capacité variable automatique

Economies d'eau et d'énergie : cette fonction permet au lave-linge d'adapter de manière optimale la quantité d'eau à la charge de linge.



Débitmètre

Economisez l'eau ! Grâce à cette fonction, le lave-linge mesure l'entrée d'eau avec précision et ajuste les consommations à la goutte près.



Moteur ProfiEco

Puissant et économique : avec les moteurs ProfiEco de Miele, vous bénéficiez d'un système de lavage puissant, silencieux et économe en énergie. Pour longtemps.



EcoFeedback

Des consommations maîtrisées : permet de visualiser sur l'écran du bandeau de commande les consommations d'eau et d'énergie estimées ainsi que les consommations réelles en fin de programme.



Exclusivité Miele Bac à produits AutoClean breveté¹⁾

Plus de résidus de lessive dans le bac à produits : grâce à sa surface anti-adhérente et des jets multidirectionnels à forte pression



Départ différé et affichage du temps restant

Gérez votre temps facilement grâce au départ différé. Avec l'affichage du temps restant, visualisez la durée de lavage restant sur l'écran : plus besoin de calculer la fin de votre lessive pour l'étendre.



Eclairage du tambour

Brillant ! Gardez une visibilité parfaite sur le contenu de votre lave-linge.



La garantie Miele²⁾

Sécurité maximale : Miele vous protège contre les dégâts dus aux fuites d'eau grâce à son système AquaSécurité. Des lave-linge qui vous assurent jusqu'à qu'il y a 20 ans de tranquillité.



Système AquaSécurité (WPS)

Une protection absolue : en cas de fuite au niveau de l'électrovanne, du tuyau d'arrivée d'eau ou du lave-linge, l'arrivée d'eau est immédiatement coupée pour vous protéger contre un dégât des eaux.



Sécurité anti-fuites WaterControl

Restez au sec : le système WaterControl permet de surveiller l'entrée d'eau dans la machine, permet de détecter les fuites ainsi que la présence d'eau dans le fond de cuve.

*selon modèle

¹⁾ Brevet européen EP 2022 884 B1

²⁾ Plus d'informations dans le mode d'emploi et dans le chapitre garanties.

Les bandeaux de commande des lave-linge W1 de Miele

ChromeEdition



Ecran TFT à 4 lignes, sélecteur rotatif et touches de sélection

Choix simple et intuitif des différentes options et des programmes spéciaux.



Ecran à 1 ligne, sélecteur rotatif et touches de sélection

Un grand choix de programmes spéciaux de fonctions spéciales très pratiques

Le meilleur de Miele pour vous

Le concept de commande innovateur des nouveaux lave-linge W1 de Miele est logique et intuitif : un sélecteur rotatif confortable pour le programme de lavage, des touches ergonomiques pour les fonctions supplémentaires. Ce concept permet une commande logique de droite à gauche : mettez l'appareil sous tension, sélectionnez le programme et les options, démarrez le cycle.

Certains modèles sont équipés d'un écran TFT haute résolution.

Les concepts de commande varient en fonction du modèle mais le design est homogène et parfaitement adapté à celui des sèche-linge.

WhiteEdition



Ecran à 1 ligne, sélecteur rotatif et touches de sélection

Un grand nombre de programmes spéciaux et de fonctions spéciales très pratiques.

Lave-linge Front W¹ ChromeEdition



Désignation	WKF 120	WKG 120	WKH 120 WPS
Ligne	Elégance	Elégance	Elégance
Capacité de lavage (kg)	8	8	8
Construction			
Colonne lave-linge/sèche-linge avec kit WTV (en option)	●	●	●
Encastrable sous plan de travail 82 cm (top amovible)/85 cm	●/●	●/●	●/●
Charnière de porte (CHD = Charnière droite, CHG = Charnière gauche)	CHD	CHD	CHD
Essorage			
Vitesse d'essorage maximum (tr/min)	1.600	1.600	1.600
Arrêt Cuve pleine/Fonction "Sans essorage"	●/●	●/●	●/●
Design			
Couleur de l'appareil/du bandeau	Blanc/Blanc	Blanc/Blanc	Blanc/Blanc
Bandeau droit/incliné	●/-	●/-	●/-
Monobouton/Display	●/●	●/●	●/●
Porte chromée/blanche	●/-	●/-	●/-
Equipement			
Système PowerWash avec technologie Aspersions +	●	-	●
TwinDos (dosage automatique de lessive liquide)	-	●	●
CapDosing/Option Taches	●/●	●/●	●/●
Soin du linge			
Tambour Hydrogliss Plus/Tambour Hydrogliss	●/-	●/-	●/-
Confort d'utilisation			
Option Défroissage	●	●	●
Départ différé/Affichage du temps restant/Affichage de l'heure	●/●/-	●/●/-	●/●/-
Eclairage du tambour PowerLED/Signal sonore (désactivable)	-/●	-/●	-/●
Bac à produits AutoClean	●	●	●
Efficacité			
Classe d'efficacité énergétique/Classe d'efficacité d'essorage	A+++/A	A+++/A	A+++/A
Consommation ¹⁾ annuelle d'eau (l)/d'énergie (kWh)	9.900/156	9.900/176	9.900/156
Niveau sonore lavage/essorage (dB(A) re 1 pw)	48/73	48/73	46/72
Moteur ProfiEco/Moteur asynchrone	●/-	●/-	●/-
Fonction Eco Feedback	●	●	●
2ème arrivée d'eau	-	-	-
Capacité variable automatique	●	●	●
Programmes de lavage principaux			
Coton/Synthétique/Fin	●/●/●	●/●/●	●/●/●
QuickPowerWash/Express/Express 20	●/-/●	-/-/●	●/-/●
Chemises/Soie/Laine	●/●/●	●/●/●	●/●/●
Textile foncé / Jeans / Foncé/Jeans	-/-/●	-/-/●	-/-/●
Textiles modernes/Imperméabilisation/Couettes plumes	●/●/●	●/●/●	●/●/●
Mix textiles/Programmes favoris	-/-	-/-	-/-
Options de lavage principales			
Modes de lavage (Programme Manager)/Extra Silencieux	●/-	-/-	●/-
Court/Trempage/Hydro Plus	●/-/●	●/●/●	●/-/●
Prélavage/Prélavage avec minuterie	-/-	-/-	-/-
Qualité			
Cuve en inox	●	●	●
Carrosserie émaillée/Contrepoids en fonte	●/●	●/●	●/●
Sécurités			
Watercontrol/AquaSécurité/Watercontrol Plus	●/-/-	●/-/-	-/●/-
Sécurité enfants/Code PIN	●/●	●/●	●/●
Dimensions			
Dimensions en mm (L x H x P)	596 x 850 x 636	596 x 850 x 636	596 x 850 x 636
Volume du tambour (l)	64	64	64
Prix de vente maximal conseillé en € TTC	1399,00	1399,00	1699,00
Eco-part. en € TTC	6,00	6,00	6,00
Prix de vente maximal conseillé en € TTC éco-part incluse	1405,00	1405,00	1705,00

¹⁾ Valeurs annuelles calculées selon la norme EN 60456 sur une base de 220 cycles dont 3/7 en programme « Coton ou Blanc/Couleurs 60°C » pleine charge, 2/7 en programme « Coton ou Blanc/Couleurs 60°C » demi-charge et 2/7 en programme « Coton ou Blanc/Couleurs 40°C » demi-charge. Ces valeurs incluent la consommation en veille de l'appareil (mode « laissé sur marche » et mode « arrêt »). « Conformément à la directive 2006/42/EG, nos lave-linge à usage domestique ne doivent pas être détournés à des fins professionnelles ».
Le fabricant se réserve le droit de modifier les caractéristiques de ses appareils.





Désignation	WKR 570 WPS
Ligne	Elégance
Capacité de lavage (kg)	9
Construction	
Colonne lave-linge/sèche-linge avec kit WTV (en option)	●
Encastrable sous plan de travail 82 cm (top amovible)/85 cm	-/●
Charnière de porte (CHD = Charnière droite, CHG = Charnière gauche)	CHD
Essorage	
Vitesse d'essorage maximum (tr/min)	1.600
Arrêt Cuve pleine/Fonction "Sans essorage"	●/●
Design	
Couleur de l'appareil/du bandeau	Blanc/Blanc
Bandeau droit/incliné	-/●
Monobouton/Display	●/●
Porte chromée/blanche	●/-
Equipement	
Système PowerWash avec technologie Aspersions +	●
TwinDos (dosage automatique de lessive liquide)	●
CapDosing/Option Taches	●/●
Soin du linge	
Tambour Hydrogliss Plus/Tambour Hydrogliss	●/-
Confort d'utilisation	
Option Défroissage	●
Départ différé/Affichage du temps restant/Affichage de l'heure	●/●/●
Eclairage du tambour PowerLED/Signal sonore (désactivable)	●/●
Bac à produits AutoClean	●
Efficacité	
Classe d'efficacité énergétique/Classe d'efficacité d'essorage	A+++/A
Consommation ¹⁾ annuelle d'eau (l)/d'énergie (kWh)	11.000/174
Niveau sonore lavage/essorage (dB(A) re 1 pw)	46/72
Moteur ProfiEco/Moteur asynchrone	●/-
Fonction Eco Feedback	●
2ème arrivée d'eau	-
Capacité variable automatique	●
Programmes de lavage principaux	
Coton/Synthétique/Fin	●/●/●
QuickPowerWash/Express/Express 20	●/-/●
Chemises/Soie/Laine	●/●/●
Textile foncé / Jeans / Foncé/Jeans	●/●/-
Textiles modernes/Imperméabilisation/Couettes plumes	●/●/●
Mix textiles/Programmes favoris	●/●
Options de lavage principales	
Modes de lavage (Programme Manager)/Extra Silencieux	●/-
Court/Trempage/Hydro Plus	●/●/●
Pré lavage/Pré lavage avec minuterie	●/-
Qualité	
Cuve en inox	●
Carrosserie émaillée/Contrepoids en fonte	●/●
Sécurités	
Watercontrol/AquaSécurité/Watercontrol Plus	-/●/-
Sécurité enfants/Code PIN	●/●
Dimensions	
Dimensions en mm (L x H x P)	596 x 850 x 636
Volume du tambour (l)	64
Prix de vente maximal conseillé en € TTC	1999,00
Eco-part. en € TTC	6,00
Prix de vente maximal conseillé en € TTC éco-part incluse	2005,00

¹⁾ Valeurs annuelles calculées selon la norme EN 60456 sur une base de 220 cycles dont 3/7 en programme « Coton ou Blanc/Couleurs 60°C » pleine charge, 2/7 en programme « Coton ou Blanc/Couleurs 60°C » demi-charge et 2/7 en programme « Coton ou Blanc/Couleurs 40°C » demi-charge. Ces valeurs incluent la consommation en veille de l'appareil (mode « laissé sur marche » et mode « arrêt »). « Conformément à la directive 2006/42EG, nos lave-linge à usage domestique ne doivent pas être détournés à des fins professionnelles ». Le fabricant se réserve le droit de modifier les caractéristiques de ses appareils.



Lave-linge Front W¹ WhiteEdition



Désignation	WMF 820 WPS
Ligne	Elégance
Capacité de lavage (kg)	8
Construction	
Colonne lave-linge/sèche-linge avec kit WTV (en option)	●
Encastrable sous plan de travail 82 cm (top amovible)/85 cm	-/●
Charnière de porte (CHD = Charnière droite, CHG = Charnière gauche)	CHD
Essorage	
Vitesse d'essorage maximum (tr/min)	1.600
Arrêt Cuve pleine/Fonction "Sans essorage"	●/●
Design	
Couleur de l'appareil/du bandeau	Blanc/Blanc
Bandeau droit/incliné	-/●
Monobouton/Display	●/●
Porte chromée/blanche	●/●
Equipement	
Système PowerWash avec technologie Aspersion +	●
TwinDos (dosage automatique de lessive liquide)	-
CapDosing/Option Taches	●/●
Soin du linge	
Tambour Hydrogliss Plus/Tambour Hydrogliss	●/-
Confort d'utilisation	
Option Défroissage	●
Départ différé/Affichage du temps restant/Affichage de l'heure	●/●/-
Eclairage du tambour PowerLED/Signal sonore (désactivable)	-/●
Bac à produits AutoClean	●
Efficacité	
Classe d'efficacité énergétique/Classe d'efficacité d'essorage	A+++/A
Consommation ¹⁾ annuelle d'eau (l)/d'énergie (kWh)	9.900/156
Niveau sonore lavage/essorage (dB(A) re 1 pw)	48/73
Moteur ProfiEco/Moteur asynchrone	●/-
Fonction Eco Feedback	●
2ème arrivée d'eau	●
Capacité variable automatique	●
Programmes de lavage principaux	
Coton/Synthétique/Fin	●/●/●
QuickPowerWash/Express/Express 20	●/-/●
Chemises/Soie/Laine	●/●/●
Textile foncé / Jeans / Foncé/Jeans	-/-/●
Textiles modernes/Imperméabilisation/Couettes plumes	●/●/-
Mix textiles/Programmes favoris	-/-
Options de lavage principales	
Modes de lavage (Programme Manager)/Extra Silencieux	●/-
Court/Trempage/Hydro Plus	●/-/●
Pré lavage/Pré lavage avec minuterie	-/-
Qualité	
Cuve en inox	●
Carrosserie émaillée/Contrepoids en fonte	●/●
Sécurités	
Watercontrol/AquaSécurité/Watercontrol Plus	-/●/-
Sécurité enfants/Code PIN	●/●
Dimensions	
Dimensions en mm (L x H x P)	596 x 850 x 643
Volume du tambour (l)	64
Prix de vente maximal conseillé en € TTC	1599,00
Eco-part. en € TTC	6,00
Prix de vente maximal conseillé en € TTC éco-part incluse	1605,00

¹⁾ Valeurs annuelles calculées selon la norme EN 60456 sur une base de 220 cycles dont 3/7 en programme « Coton ou Blanc/Couleurs 60°C » pleine charge, 2/7 en programme « Coton ou Blanc/Couleurs 60°C » demi-charge et 2/7 en programme « Coton ou Blanc/Couleurs 40°C » demi-charge. Ces valeurs incluent la consommation en veille de l'appareil (mode « laissé sur marche » et mode « arrêt »). « Conformément à la directive 2006/42EG, nos lave-linge à usage domestique ne doivent pas être détournés à des fins professionnelles ». Le fabricant se réserve le droit de modifier les caractéristiques de ses appareils.





La nouvelle référence en séchage

Les nouveaux sèche-linge T① de Miele

Un résultat de séchage incomparable !

Un soin du linge inégalé - seulement par Miele

Grâce à une technologie innovante et sophistiquée, Miele perfectionne le processus de séchage du linge. Résultat : un linge parfaitement sec, doux et fraîchement parfumé. Pour parvenir à cette expérience unique, Miele a équipé ses nouveaux sèche-linge T1 de trois innovations. Perfect Dry sèche les textiles à la perfection, grâce à des sondes ultra précises. Le système FragranceDos permet de donner un parfum frais et naturel à votre linge, avec les flacons de parfum exclusifs de Miele. Enfin, SteamFinish lisse votre linge de façon visible et sans aucun effort, pour un repassage plus simple et plus rapide. Certains textiles peuvent même être portés directement, sans repassage. Découvrez la nouvelle référence en séchage avec les sèche-linge T1 de Miele.

Efficacité énergétique A+



En unisson avec l'environnement : les sèche-linge à pompe à chaleur de Miele, classés A+ et A++ sont particulièrement économes en énergie.

Tambour Aérogliss¹⁾



Exclusivité Miele Moins de plis, un repassage facilité : grâce à la structure alvéolée du tambour, le linge est séché de façon plus douce et plus homogène.

¹⁾Brevet européen EP 1 293 594 B1

Moteur ProfiEco



Puissant et performant : avec le moteur ProfiEco* de Miele, bénéficiez d'un séchage efficace, économique et ultra silencieux.

*selon modèle



Perfect Dry



Exclusivité Miele Toujours parfaitement sec : Perfect Dry²⁾ détecte la teneur en calcaire de l'eau et adapte la durée du cycle pour un résultat toujours précis.

SteamFinish*



Pour un soin du linge parfait, plus rapidement : la vapeur d'eau et la chaleur lissent vos textiles à l'intérieur même du sèche-linge.

FragranceDos



Exclusivité Miele Une fraîcheur incomparable : Grâce à Miele, votre linge est non seulement doux mais également agréablement parfumé.

²⁾Brevet allemand DE 19 719 661 C2

*selon modèle

Perfect Dry

Nur ein Miele trocknet wie ein Miele



**Exclusivité
Miele** **Perfect Dry**

Un séchage précis grâce aux sondes de calcaire : avec le système Perfect Dry breveté*, votre linge est séché à la perfection – même avec une eau particulièrement calcaire. La teneur en calcaire de l'eau influence la mesure de l'humidité résiduelle et donc le résultat de séchage. Grâce à des sondes ultra précises, le système Perfect Dry de Miele détecte la teneur actuelle de votre eau en calcaire et adapte précisément le séchage en conséquence. Votre linge n'est ni trop sec ni trop humide. Le degré de séchage souhaité est toujours optimal, le temps de séchage et les consommations toujours ajustés !

Perfect Dry
**Un séchage toujours
précis**

EXCLUSIVITÉ MONDIALE !

FragranceDos – Un linge parfumé agréablement et durablement, en toute simplicité

Exclusivité Miele Grâce à la technologie FragranceDos de Miele offrez-vous le confort unique d'un linge doux et durablement parfumé. Découvrez un nouveau concept de fraîcheur pour votre linge avec les flacons de parfum pour sèche-linge Miele créés en collaboration avec la maison Mane. Choisissez votre parfum favori parmi les senteurs AQUA, COCOON, NATURE, ORIENT et ROSE et profitez d'un linge doux et agréablement parfumé jusqu'à 4 semaines sans aucun effort !

FragranceDos
Un linge parfumé selon vos envies

Insérez simplement le flacon de parfum dans le filtre à peluches facilement accessible. En tournant le flacon, vous avez la possibilité de régler l'intensité du parfum. Votre linge reste parfumé jusqu'à 4 semaines. Chaque flacon de parfum, d'une contenance de 12,5 ml, vous permet environ 50 utilisations*.

*Flacon de parfum à demi-ouvert

SteamFinish

Un repassage facilité

Si le repassage ne fait pas partie de vos activités favorites, vous apprécierez la fonction SteamFinish* avec le programme Défroissage. Au début du séchage, une fine vapeur d'eau est pulvérisée dans le tambour Aérogliss puis chauffée par l'air de séchage. L'évaporation d'eau ainsi créée pénètre dans les fibres textiles et lisse visiblement votre linge. Le repassage manuel devient plus simple et plus rapide, voire complètement superflu.

* Selon modèle

SteamFinish

**Un repassage
facilité grâce à la
vapeur d'eau**

Autres avantages* des sèche-linge T1 de Miele



Exclusivité Miele **EcoFeedback**
Toujours bien informé : la consommation d'énergie et l'état du filtre à peluches sont affichés, pour des consommations durablement maîtrisées.



Une efficacité de condensation maximale
Les sèche-linge T1 de Miele bénéficient d'une étanchéité maximale et garantissent la meilleure efficacité de condensation du marché (A), soit plus de 90% d'eau condensée pendant le séchage.



Exclusivité Miele **Kit de vidange de l'eau condensée**
Les sèche-linge T1 de Miele sont équipés d'un tuyau d'évacuation¹⁾ très pratique. Plus besoin de vider le réservoir de récupération d'eau après chaque cycle de séchage !



Condenseur sans entretien
Doublement fiable : protégé par un filtre mousse double épaisseur extrêmement efficace, le condenseur ne nécessite aucun entretien.



Silence, Miele tourne
Séchez votre linge tout en profitant du calme : les bruits liés au fonctionnement des sèche-linge sont réduits au maximum sur les sèche-linge Miele... pour votre plus grand confort.



Départ différé et affichage du temps restant
Gérez votre temps facilement grâce au départ différé. Avec l'affichage du temps restant, visualisez la durée de séchage restant sur l'écran.



Porte vitrée
Visibilité et design : les hublots au nouveau design de la gamme T1 s'adaptent au design des hublots vitrés des lave-linge W1 de Miele pour une esthétique harmonieuse et homogène.



Eclairage du tambour
Brillant ! Gardez une visibilité parfaite sur le contenu de votre sèche-linge.



Charnière de porte droite ou gauche
Toujours de votre côté : sur tous les sèche-linge WhiteEdition, la charnière de porte peut être adaptée à droite ou à gauche, selon vos besoins.



Rotation alternée

Pour des résultats de séchage optimisés : la rotation alternée du tambour permet d'éviter la formation de boules de linge et garantit un séchage parfaitement homogène.



Code de verrouillage

Évitez toute utilisation intempestive de votre sèche-linge en activant le code de verrouillage.



Fonction Infroissable

Pratique : le tambour tourne en rotation infroissable après la fin du programme de séchage pour éviter la formation de plis lorsque le linge n'est pas sorti tout de suite du sèche-linge.



Exclusivité Miele Façade émaillée

Esthétique et résistante : la façade émaillée résiste aux rayures et à la corrosion et se nettoie très facilement.



Un entretien facilité

Pour un séchage toujours efficace : votre sèche-linge vous indique quand il faut nettoyer les filtres à peluches.



Réservoir d'eau condensée

Une diode ou un affichage sur le bandeau de commande vous indique quand le réservoir d'eau de condensation doit être vidé.



Signal sonore

Restez à l'écoute : afin d'éviter que le linge ne reste trop longtemps dans le tambour, votre sèche-linge Miele vous prévient lorsque votre linge est sec.

*selon modèle

¹⁾Brevet européen EP 1 186 697 B1

Les bandeaux de commande des sèche-linge T¹ de Miele

ChromeEdition



Ecran d'affichage à 4 lignes avec sélecteur rotatif et touches de sélection
Un grand choix d'options et de programmes spéciaux.



Ecran d'affichage à 1 ligne avec sélecteur rotatif et touches de sélection
Un grand nombre de programmes spéciaux et de fonctions spéciales très pratiques.



Ecran d'affichage avec départ différé et temps restant
Vue d'ensemble très pratique avec les principaux programmes.

WhiteEdition



Ecran d'affichage à 1 ligne avec sélecteur rotatif et touches de sélection
Un grand nombre de programmes spéciaux et de fonctions spéciales très pratiques.

Sèche-linge à pompe à chaleur T¹ ChromeEdition



Désignation	TKB 440 WP	TKG 440 WP	TKR 350 WP
Ligne	Élégance	Élégance	Élégance
Capacité de séchage (kg)	8	8	8
Construction			
Sèche-linge à évacuation	-	-	-
Sèche-linge à condensation/à pompe à chaleur	●/●	●/●	●/●
Colonne lave-linge/sèche-linge avec kit WTV (en option)	●	●	●
Encastrable sous plan de travail 82 cm (top amovible)/85 cm	●/●	●/●	-/●
Charnière de porte (CHD = Charnière droite, CHG = Charnière gauche)	CHG	CHG	CHG
Design			
Couleur de l'appareil/du bandeau	Blanc/Blanc	Blanc/Blanc	Blanc/Blanc
Bandeau droit/incliné	●/-	●/-	-/●
Monobouton/Display	●/●	●/●	●/●
Porte coloris alu/chromée/blanche	●/-/-	-/●/-	-/●/-
Équipement			
Système breveté Perfect Dry	●	●	●
FragranceDos (Diffuseur de parfum)	En option	●	●
SteamFinish	-	●	●
Rotation alternée du tambour	●	●	●
Soin du linge			
Tambour Aérogliss breveté	●	●	●
Confort d'utilisation			
Kit de vidange de l'eau condensé	●	●	●
Départ différé/Affichage du temps restant/Affichage de l'heure	●/●/-	●/●/-	●/●/●
Eclairage du tambour/Signal sonore (désactivable)	●/●	●/●	●/●
Efficacité			
Classe d'efficacité énergétique/			
Classe d'efficacité de condensation	A+/A	A+/A	A++/A
Consommation d'énergie annuelle (kWh) ¹⁾	265	265	233
Niveau sonore (dB(A) re 1 pw)	64	64	64
Durée du programme standard (min)	164	164	149
Fonction Eco Feedback	-	●	●
Moteur ProfiEco	-	-	●
Condenseur sans entretien	●	●	●
Programmes de séchage principaux			
Coton/Synthétique/Fin	●/●/●	●/●/●	●/●/●
Chemises/Finish Soie/Finish Laine	-/●/●	●/●/●	●/●/●
Défroissage vapeur/Défroissage doux	-/●	●/●	●/●
Express	●	●	●
Textiles modernes/Imperméabilisation/Oreillers	-/-/-	●/●/-	●/●/●
Mix textiles/Programmes favoris	-/-	-/-	●/●
Options de séchage principales			
Séchage doux/Rythme délicat	-/●	-/●	-/●
Rafrâchir	-	●	●
Infroissable	●	●	●
Qualité			
Carrosserie émaillée	●	●	●
Sécurité			
Sécurité enfants/Code PIN	●/-	●/●	●/●
Diodes "Vider réservoir"/"Nettoyer filtres"	●/●	●/●	●/●
Dimensions			
Dimensions en mm (L x H x P)	596 x 850 x 636	596 x 850 x 636	596 x 850 x 636
Volume du tambour (l)	120	120	120
Prix de vente maximal conseillé en € TTC	1399,00	1499,00	1799,00
Eco-part. en € TTC	6,00	6,00	6,00
Prix de vente maximal conseillé en € TTC éco-part incluse	1405,00	1505,00	1805,00

¹⁾ Valeurs calculées selon la norme EN 61121 sur une base de 160 cycles de séchage dont 3/7 en programme standard « Coton, Séchage normal » pleine charge et 4/7 en programme standard « Coton, Séchage normal » demi-charge. Ces valeurs incluent la consommation en veille de l'appareil (mode « laissé sur marche » et mode « arrêt »).
« Conformément à la directive 2006/42EG, nos sèche-linge à usage domestique ne doivent pas être détournés à des fins professionnelles ». Le fabricant se réserve le droit de modifier les caractéristiques de ses appareils.



Sèche-linge à pompe à chaleur T¹ ChromeEdition



Désignation	TKR 450 WP
Ligne	Elégance
Capacité de séchage (kg)	9
Construction	
Sèche-linge à évacuation	-
Sèche-linge à condensation/à pompe à chaleur	●/●
Colonne lave-linge/sèche-linge avec kit WTV (en option)	●
Encastable sous plan de travail 82 cm (top amovible)/85 cm	-/●
Charnière de porte (CHD = Charnière droite, CHG = Charnière gauche)	CHG
Design	
Couleur de l'appareil/du bandeau	Blanc/Blanc
Bandeau droit/incliné	-/●
Monobouton/Display	●/●
Porte coloris alu/chromée/blanche	-/●/-
Equipement	
Système breveté Perfect Dry	●
FragranceDos (Diffuseur de parfum)	●
SteamFinish	●
Rotation alternée du tambour	●
Soin du linge	
Tambour Aérogliss breveté	●
Confort d'utilisation	
Kit de vidange de l'eau condensé	●
Départ différé/Affichage du temps restant/Affichage de l'heure	●/●/●
Eclairage du tambour/Signal sonore (désactivable)	●/●
Efficacité	
Classe d'efficacité énergétique/Classe d'efficacité de condensation	A+/A
Consommation d'énergie annuelle (kWh) ¹⁾	287
Niveau sonore (dB(A) re 1 pw)	64
Durée du programme standard (min)	190
Fonction Eco Feedback	●
Moteur ProfiEco	●
Condenseur sans entretien	●
Programmes de séchage principaux	
Coton/Synthétique/Fin	●/●/●
Chemises/Finish Soie/Finish Laine	●/●/●
Défroissage vapeur/Défroissage doux	●/●
Express	●
Textiles modernes/Imperméabilisation/Oreillers	●/●/●
Mix textiles/Programmes favoris	●/●
Options de séchage principales	
Séchage doux/Rythme délicat	-/●
Rafraîchir	●
Infroissable	●
Qualité	
Carrosserie émaillée	●
Sécurité	
Sécurité enfants/Code PIN	●/●
Diodes "Vider réservoir"/"Nettoyer filtres"	●/●
Dimensions	
Dimensions en mm (L x H x P)	596 x 850 x 636
Volume du tambour (l)	120
Prix de vente maximal conseillé en € TTC	1799,00
Eco-part. en € TTC	6,00
Prix de vente maximal conseillé en € TTC éco-part incluse	1805,00

¹⁾ Valeurs calculées selon la norme EN 61121 sur une base de 160 cycles de séchage dont 3/7 en programme standard « Coton, Séchage normal » pleine charge et 4/7 en programme standard « Coton, Séchage normal » demi-charge. Ces valeurs incluent la consommation en veille de l'appareil (mode « laissé sur marche » et mode « arrêt »).

« Conformément à la directive 2006/42EG, nos sèche-linge à usage domestique ne doivent pas être détournés à des fins professionnelles ». Le fabricant se réserve le droit de modifier les caractéristiques de ses appareils.



Sèche-linge à pompe à chaleur T¹ WhiteEdition



Désignation	TMM 440 WP
Ligne	Elégance
Capacité de séchage (kg)	8
Construction	
Sèche-linge à évacuation	-
Sèche-linge à condensation/à pompe à chaleur	●/●
Colonne lave-linge/sèche-linge avec kit WTV (en option)	●
Encastrable sous plan de travail 82 cm (top amovible)/85 cm	-/●
Charnière de porte (CHD = Charnière droite, CHG = Charnière gauche)	CHG
Design	
Couleur de l'appareil/du bandeau	Blanc/Blanc
Bandeau droit/incliné	-/●
Monobouton/Display	●/●
Porte coloris alu/chromée/blanche	-/●/●
Equipement	
Système breveté Perfect Dry	●
FragranceDos (Diffuseur de parfum)	●
SteamFinish	●
Rotation alternée du tambour	●
Soin du linge	
Tambour Aérogliss breveté	●
Confort d'utilisation	
Kit de vidange de l'eau condensé	●
Départ différé/Affichage du temps restant/Affichage de l'heure	●/●/-
Eclairage du tambour/Signal sonore (désactivable)	●/●
Efficacité	
Classe d'efficacité énergétique/Classe d'efficacité de condensation	A+/A
Consommation d'énergie annuelle (kWh) ¹⁾	265
Niveau sonore (dB(A) re 1 pw)	64
Durée du programme standard (min)	164
Fonction Eco Feedback	●
Moteur ProfiEco	-
Condenseur sans entretien	●
Programmes de séchage principaux	
Coton/Synthétique/Fin	●/●/●
Chemises/Finish Soie/Finish Laine	●/●/●
Défroissage vapeur/Défroissage doux	●/●
Express	●
Textiles modernes/Imperméabilisation/Oreillers	●/●/-
Mix textiles/Programmes favoris	-/-
Options de séchage principales	
Séchage doux/Rythme délicat	-/●
Rafraîchir	●
Infroissable	●
Qualité	
Carrosserie émaillée	●
Sécurité	
Sécurité enfants/Code PIN	●/●
Diodes "Vider réservoir"/"Nettoyer filtres"	●/●
Dimensions	
Dimensions en mm (L x H x P)	596 x 850 x 643
Volume du tambour (l)	120
Prix de vente maximal conseillé en € TTC	1599,00
Eco-part. en € TTC	6,00
Prix de vente maximal conseillé en € TTC éco-part incluse	1605,00

¹⁾ Valeurs calculées selon la norme EN 61121 sur une base de 160 cycles de séchage dont 3/7 en programme standard « Coton, Séchage normal » pleine charge et 4/7 en programme standard « Coton, Séchage normal » demi-charge. Ces valeurs incluent la consommation en veille de l'appareil (mode « laissé sur marche » et mode « arrêt »).

« Conformément à la directive 2006/42EG, nos sèche-linge à usage domestique ne doivent pas être détournés à des fins professionnelles ». Le fabricant se réserve le droit de modifier les caractéristiques de ses appareils.





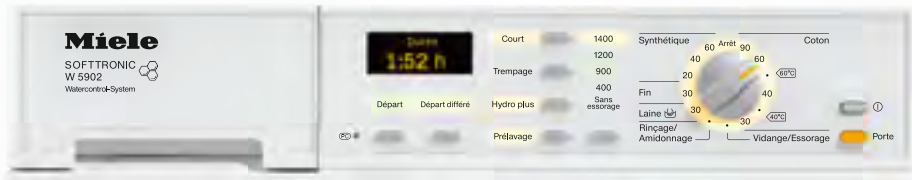
Les classiques du soin du linge Miele
Pour une propreté et un soin des textiles inégalés





La technologie de pointe de Miele en matière de soin du linge vous assure une propreté exceptionnelle, des fonctionnalités intelligentes et un grand confort d'utilisation au quotidien.

Un lave-linge adapté à chaque besoin



Ecran d'affichage à 2 lignes avec texte en clair, sélecteur de programme rétroéclairé

Sélectionnez tous les programmes en un tour de main



Ecran d'affichage à 1 ligne, sélecteur rotatif et touches de sélection

L'essentiel des programmes et des fonctions d'un simple coup d'oeil



Ecran d'affichage pour départ différé et temps restant

Simple, intuitif et confortable

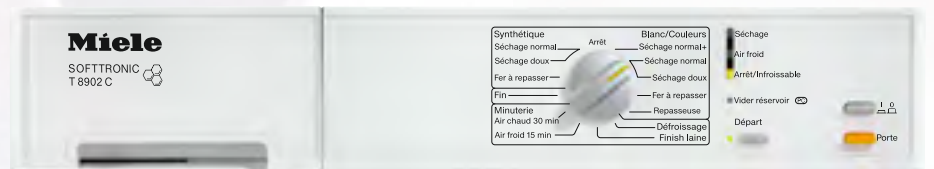
Un sèche-linge adapté à chaque besoin



Ecran d'affichage à 2 lignes, sélecteur rotatif et touches de sélection
L'essentiel des programmes et des fonctions d'un seul coup d'oeil.



Ecran d'affichage à 1 ligne, sélecteur rotatif et touches de sélection
Un grand nombre de programmes spéciaux et de fonctions spéciales très pratiques



Ecran d'affichage pour départ différé et temps restant
Simple, intuitif et confortable

Les lave-linge Front Miele*

Uniques en leur genre !



Exclusivité Miele **Tambour Hydrogliss breveté¹⁾ de Miele :**
pour un lavage efficace tout en douceur

Spécialiste du soin du linge depuis 112 ans, Miele a breveté son tambour Hydrogliss unique en son genre : sa structure en « nid d'abeille » forme un coussin d'eau protecteur, sur lequel le linge glisse délicatement. Fini, le boulochage, vos vêtements gardent un aspect neuf plus longtemps !



Exclusivité Miele **Fonction Taches**

Un traitement du linge sur-mesure : compatible avec de nombreux programmes, cette fonction vient à bout des taches les plus tenaces.



Exclusivité Miele **Qualité Miele²⁾**

Les lave-linge Miele ont été conçus et testés pour 20 ans d'utilisation. Cette promesse a été vérifiée et confirmée par l'institut de recherche allemand wfk.

*selon modèle

¹⁾Brevet européen EP 0 935 687 B1

²⁾10 000 heures d'utilisation de différents programmes et de durées de programmes différentes.

Les avantages* des lave-linge Miele



Consommations sous contrôle

Economique et efficace : tous les lave-linge Miele W1 atteignent aujourd'hui la classe d'efficacité énergétique la plus élevée A+++.



Exclusivité Miele Bac à produits AutoClean breveté³⁾

Plus de résidus de lessive dans le bac à produits : grâce à sa surface anti-adhérente et des jets multidirectionnels à forte pression.



Capacité variable automatique

Economies d'eau et d'énergie : cette fonction permet au lave-linge d'adapter de manière optimale la quantité d'eau à la charge de linge.



Débitmètre

Economisez l'eau ! Grâce à cette fonction, le lave-linge mesure l'entrée d'eau avec précision et ajuste les consommations à la goutte près.



Eclairage du tambour

Brillant ! Gardez une visibilité parfaite sur le contenu de votre lave-linge.



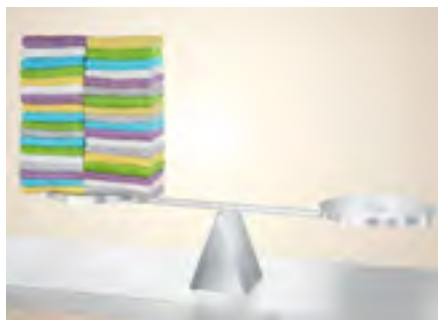
Départ différé et affichage du temps restant

Gérez votre temps facilement grâce au départ différé. Avec l'affichage du temps restant, visualisez la durée de lavage restant sur l'écran : plus besoin de calculer la fin de votre lessive pour l'étendre.



La garantie Miele⁴⁾

Sécurité maximale : Miele vous protège contre les dégâts dus aux fuites d'eau grâce à son système AquaSécurité. Des lave-linge qui vous assurent jusqu'à quinquante ans de tranquillité.



Pesée électronique du linge/ Recommandation de dosage lessiviel

Eviter les surcharges et optimiser le dosage lessiviel. Un jeu d'enfant avec Miele !

³⁾Brevet européen EP 2 022 884 B1

⁴⁾Plus d'informations dans le mode d'emploi et dans le chapitre garanties.

*selon modèles

Lave-linge Front posables



Désignation	W 3164	W 3370	W 5902 For All
Ligne	Élégance	Élégance	Élégance
Données de consommation¹⁾			
Capacité de lavage (kg)	7	7	7
Vitesse d'essorage (tr/min)	1400	1400	1400
Classe d'efficacité énergétique/Classe d'efficacité d'essorage	A+/B	A++/B	A+++/B
Niveau sonore lavage/essorage (dB(A) re 1 pw)	54/77	52/74	52/74
Consommation annuelle d'énergie (kWh)/d'eau (l)	199/10780	179/10560	168/10560
Construction			
Posable/Intégrable (livré sans façade et sans top)	●/-	●/-	●/-
Encastrable sous plan de travail 82 cm (top amovible)/85 cm	●/●	●/●	●/●
Charnière de porte (CHD = Charnière droite, CHG = Charnière gauche)	CHD	CHD	CHD
Colonne lave-linge/sèche-linge avec kit WTV (en option)	●	●	●
Dimensions en cm (H x L x P)	85 x 59,5 x 61,5	85 x 59,5 x 61,5	85 x 59,5 x 61,5
Bandeau de commande			
Bandeau droit/incliné	●/-	●/-	●/-
Couleur	Blanc	Blanc	Blanc
Display/Ecran LCD	●/-	●/-	●/-
Monobouton/Touches sensibles	●/-	●/-	●/-
Équipement			
Carrosserie émaillée/Porte chromée	●/●	●/●	●/●
Volume du tambour (l)	54	54	59,5
Tambour Hydrogliss breveté/Eclairage PowerLED du tambour	●/-	●/-	●/-
Bac à produits AutoClean	-	●	●
Parois latérales anti-vibrations (AVS)	●	●	●
Moteur asynchrone	-	-	-
Fonctions additionnelles			
Départ différé/Affichage du temps restant/Affichage de l'heure	-/●/-	●/●/-	●/●/-
Capacité variable automatique	●	●	●
Pesée électronique du linge/Recommandation de dosage lessiviel	-/-	-/-	-/-
Assistant de lavage/Touche information i	-/-	-/-	-/-
10 programmes favoris à personnaliser	-	-	-
Température 20°C/Info Hygiène/Fonction Eco Feedback	●/-/-	●/●/-	●/●/-
Programmes de lavage			
Coton/Synthétique/Fin/Délicat	●/●/●/-	●/●/●/-	●/●/●/-
Automatic/Automatic +/Intensif +	●/-/-	-/●/-	-/-/-
Express/Express 20	●/-	-/●	-/-
Textile foncé / Jeans / Foncé/Jeans	●/●/-	-/-/●	-/-/-
Laine/Soie/Chemises	●/●/●	●/-/●	●/-/-
Textile sport/Chaussures sport	-/-	-/-	-/-
Textile moderne/Imperméabilisation/Couettes plumes	-/-/-	-/-/-	-/-/-
Oreillers/Voilages/Animaux peluche	-/-/-	-/-/-	-/-/-
Hygiène/Vêtements neufs/Nettoyer Machine	-/-/-	-/-/-	-/-/-
Vidange/Essorage/Rinçage/Amidonage	●/●/●/●	●/●/●/●	●/●/●/●
Options			
Court/Prélavage/Trempage/Hydro Plus	●/●/●/●	●/●/●/●	●/●/●/●
Rinçage supplémentaire/Sans essorage/Arrêt Cuve pleine	●/●/-	●/●/●	●/●/-
Taches/Défroissage vapeur	-/-	-/-	-/-
Extra Silencieux/Signal sonore (désactivable)	-/-	●/-	-/●
Sécurités			
Watersafety/Watercontrol/Watercontrol Plus/AquaSécurité	●/-/-/-	-/●/-/-	-/●/-/-
Sécurité enfants /Sécurité anti-balourd	-/●	●/●	-/●
Prix de vente maximal conseillé en € TTC			
	999,99	1199,00	1399,00
Eco-part. en € TTC	6,00	6,00	6,00
Prix de vente maximal conseillé en € TTC éco-part. incluse	1005,99	1205,00	1405,00

¹⁾ Valeurs annuelles calculées selon la norme EN 60456 sur une base de 220 cycles dont 3/7 en programme « Coton ou Blanc/Couleurs 60°C » pleine charge, 2/7 en programme « Coton ou Blanc/Couleurs 60°C » demi-charge et 2/7 en programme « Coton ou Blanc/Couleurs 40°C » demi-charge. Ces valeurs incluent la consommation en veille de l'appareil (mode « laissé sur marche » et mode « arrêt »).

« Conformément à la directive 2006/42EG, nos lave-linge à usage domestique ne doivent pas être détournés à des fins professionnelles ». Le fabricant se réserve le droit de modifier les caractéristiques de ses appareils.





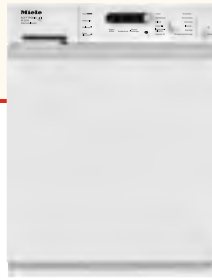
Désignation	W 5820 WPS Inox
Ligne	Elégance
Données de consommation¹⁾	
Capacité de lavage (kg)	7
Vitesse d'essorage (tr/min)	1400
Classe d'efficacité énergétique/Classe d'efficacité d'essorage	A+++/B
Niveau sonore lavage/essorage (dB(A) re 1 pw)	52/74
Consommation annuelle d'énergie (kWh)/d'eau (l)	168/10560
Construction	
Posable/Intégrable (livré sans façade et sans top)	●/-
Encastrable sous plan de travail 82 cm (top amovible)/85 cm	●/●
Charnière de porte (CHD = Charnière droite, CHG = Charnière gauche)	CHD
Colonne lave-linge/sèche-linge avec kit WTV (en option)	-
Dimensions en cm (H x L x P)	85 x 59,5 x 61,5
Bandeau de commande	
Bandeau droit/incliné	●/-
Couleur	Inox
Display/Ecran LCD	●/-
Monobouton/Touches sensibles	●/-
Équipement	
Carrosserie émaillée/Porte chromée	-/●
Volume du tambour (l)	59,5
Tambour Hydrogliss breveté/Eclairage PowerLED du tambour	●/-
Bac à produits AutoClean	●
Parois latérales anti-vibrations (AVS)	-
Moteur asynchrone	-
Fonctions additionnelles	
Départ différé/Affichage du temps restant/Affichage de l'heure	●/●/-
Capacité variable automatique	●
Pesée électronique du linge/Recommandation de dosage lessiviel	-/-
Assistant de lavage/Touche information i	-/-
10 programmes favoris à personnaliser	-
Température 20°C/Info Hygiène/Fonction Eco Feedback	●/●/-
Programmes de lavage	11
Coton/Synthétique/Fin/Délicat	●/●/-/●
Automatic/Automatic +/Intensif +	-/●/●
Express/Express 20	-/●
Textile foncé / Jeans / Foncé/Jeans	-/-/●
Laine/Soie/Chemises	●/-/●
Textile sport/Chaussures sport	-/-
Textile moderne/Imperméabilisation/Couettes plumes	-/●/-
Oreillers/Voilages/Animaux peluche	-/-/-
Hygiène/Vêtements neufs/Nettoyer Machine	-/-/-
Vidange/Essorage/Rinçage/Amidonage	-/●/●/●
Options	
Court/Prélavage/Trempage/Hydro Plus	●/●/●/●
Rinçage supplémentaire/Sans essorage/Arrêt Cuve pleine	●/●/●
Taches/Défroissage vapeur	-/-
Extra Silencieux/Signal sonore (désactivable)	●/●
Sécurités	
Watersafety/Watercontrol/Watercontrol Plus/AquaSécurité	-/-/-/●
Sécurité enfants /Sécurité anti-balourd	●/●
Prix de vente maximal conseillé en € TTC	1799,00
Eco-part. en € TTC	6,00
Prix de vente maximal conseillé en € TTC éco-part. incluse	1805,00

¹⁾ Valeurs annuelles calculées selon la norme EN 60456 sur une base de 220 cycles dont 3/7 en programme « Coton ou Blanc/Couleurs 60°C » pleine charge, 2/7 en programme « Coton ou Blanc/Couleurs 60°C » demi-charge et 2/7 en programme « Coton ou Blanc/Couleurs 40°C » demi-charge. Ces valeurs incluent la consommation en veille de l'appareil (mode « laissé sur marche » et mode « arrêt »).

« Conformément à la directive 2006/42EG, nos lave-linge à usage domestique ne doivent pas être détournés à des fins professionnelles ». Le fabricant se réserve le droit de modifier les caractéristiques de ses appareils.



Lave-linge Front intégrables



Désignation	W 2819 i Blanc CHD ou CHG	W 2859 i WPM Inox CHD ou CHG
Ligne	Elégance	Elégance
Données de consommation¹⁾		
Capacité de lavage (kg)	5,5	5,5
Vitesse d'essorage (tr/min)	1400	1600
Classe d'efficacité énergétique/Classe d'efficacité d'essorage	A+++/B	A+++/A
Niveau sonore lavage/essorage (dB(A) re 1 pw)	50/71	49/72
Consommation annuelle d'énergie (kWh)/d'eau (l)	137/9240	137/9240
Construction		
Posable/Intégrable (livré sans façade et sans top)	-/●	-/●
Encastrable sous plan de travail 82 cm (top amovible)/85 cm	●/●	●/●
Charnière de porte (CHD = Charnière droite, CHG = Charnière gauche)	CHD ou CHG à préciser	CHD ou CHG à préciser
Colonne lave-linge/sèche-linge avec kit WTV (en option)	●	●
Dimensions en cm (H x L x P)	82 x 59,5 x 57,5	82 x 59,5 x 57,5
Bandeau de commande		
Bandeau droit/incliné	●/-	●/-
Couleur	Blanc	Inox
Display/Ecran LCD	●/-	-/●
Monobouton/Touches sensibles	●/-	-/●
Equipement		
Carrosserie émaillée/Porte chromée	-/-	-/-
Volume du tambour (l)	49	49
Tambour Hydrogliss breveté/Eclairage PowerLED du tambour	●/-	●/●
Bac à produits AutoClean	●	●
Parois latérales anti-vibrations (AVS)	-	-
Moteur asynchrone	-	●
Fonctions additionnelles		
Départ différé/Affichage du temps restant/Affichage de l'heure	●/●/-	●/●/●
Capacité variable automatique	●	●
Pesée électronique du linge/Recommandation de dosage lessiviel	-/-	●/●
Assistant de lavage/Touche information i	-/-	●/●
10 programmes favoris à personnaliser	-	●
Température 20°C/Info Hygiène/Fonction Eco Feedback	●/●/-	●/●/-
Programmes de lavage	11	20
Coton/Synthétique/Fin/Délicat	●/●/-/●	●/●/-/●
Automatic/Automatic +/Intensif +	-/●/●	-/●/-
Express/Express 20	-/●	-/●
Textile foncé / Jeans / Foncé/Jeans	-/-/●	●/●/-
Laine/Soie/Chemises	●/-/●	●/●/●
Textile sport/Chaussures sport	-/-	●/●
Textile moderne/Imperméabilisation/Couettes plumes	-/●/-	●/●/-
Oreillers/Voilages/Animaux peluche	-/-/-	●/●/●
Hygiène/Vêtements neufs/Nettoyer Machine	-/-/-	●/●/-
Vidange/Essorage/Rinçage/Amidonage	-/●/●/●	●/●/●/●
Options		
Court/Prélavage/Trempage/Hydro Plus	●/●/●/●	●/●/●/●
Rinçage supplémentaire/Sans essorage/Arrêt Cuve pleine	●/●/●	●/-/●
Taches/Défroissage vapeur	-/-	●/-
Extra Silencieux/Signal sonore (désactivable)	●/●	●/●
Sécurités		
Watersafety/Watercontrol/Watercontrol Plus/AquaSécurité	-/●/-/-	-/-/●/-
Sécurité enfants /Sécurité anti-balourd	●/●	●/●
Prix de vente maximal conseillé en € TTC	1759,00	2749,00
Eco-part. en € TTC	6,00	6,00
Prix de vente maximal conseillé en € TTC éco-part. incluse	1765,00	2755,00

¹⁾ Valeurs annuelles calculées selon la norme EN 60456 sur une base de 220 cycles dont 3/7 en programme « Coton ou Blanc/Couleurs 60°C » pleine charge, 2/7 en programme « Coton ou Blanc/Couleurs 60°C » demi-charge et 2/7 en programme « Coton ou Blanc/Couleurs 40°C » demi-charge. Ces valeurs incluent la consommation en veille de l'appareil (mode « laissé sur marche » et mode « arrêt »). « **Conformément à la directive 2006/42EG, nos lave-linge à usage domestique ne doivent pas être détournés à des fins professionnelles** ». Les lave-linge intégrables sont livrés sans façade. Hauteur de plinthe réglable (60-240 mm) et retrait de socle fixe (48 mm). Le fabricant se réserve le droit de modifier les caractéristiques de ses appareils.



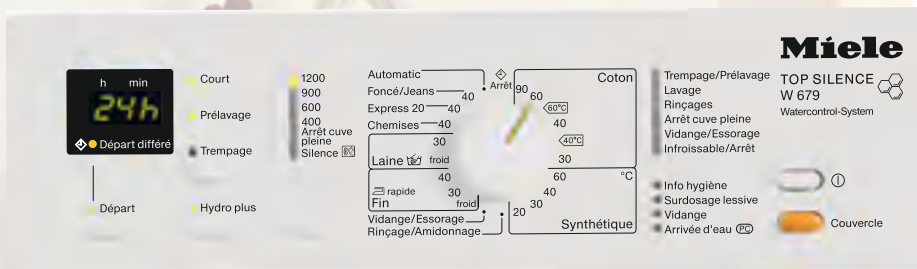


Les bandeaux de commande des lave-linge Top Miele



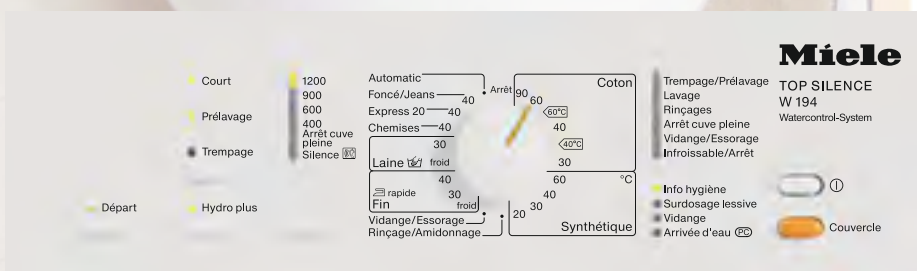
Ecran d'affichage à 1 ligne, sélecteur rotatif et touches de sélection

Un grand nombre de programmes spéciaux et de fonctions spéciales très pratiques



Ecran d'affichage pour le départ différé et le temps restant

L'essentiel des programmes et des fonctions d'un simple d'oeil



Sélecteur rotatif

Simple, intuitif et confortable



Vous n'avez que peu de place pour un lave-linge ?

Les lave-linge Top Miele sont la solution parfaite pour vous car ils ne nécessitent que très peu de place grâce à leurs dimensions compactes. Grâce au chargement par le dessus, vous gardez une grande liberté de mouvement. Les lave-linge Top Miele sont équipés de commandes intuitives et confortables. Et toujours d'une technologie de pointe vous permettant d'obtenir des résultats de lavage incomparables.

Les avantages* des lave-linge Top Miele



Exclusivité Miele **Le tambour Hydrogliss breveté¹⁾**

Un lavage efficace tout en douceur : la structure alvéolée du tambour forme un coussin d'eau protecteur sur lequel le linge glisse délicatement.



Exclusivité Miele **Comfort-Lift**

Un jeu d'enfant : Grâce à l'ouverture brevetée²⁾ Comfort-Lift les lave-linge Top Miele s'ouvrent en un tour de main.



Exclusivité Miele **Ouverture Idéal-Stop**

Pratique et astucieux : le tambour s'arrête face à l'utilisateur. Accédez immédiatement et directement à votre linge dès que le cycle de lavage est terminé.



Châssis à roulettes

Un atout de taille : grâce au châssis à roulettes, les lave-linge Top Miele se déplacent très facilement.



Fonction Extra Silencieux

Agréable: rythme de lavage spécial, phase d'essorage désactivée temporairement... fini les nuisances sonores pendant la nuit ou la sieste.



Consommations réduites

Economies : les lave-linge Top Miele consomment peu d'eau et d'électricité; tous nos modèles atteignent une efficacité énergétique A+++.



Exclusivité Miele **Tambour fibre de verre³⁾**

Longue durée de vie : des matériaux haut de gamme et une technologie de pointe assurent une qualité exceptionnelle.



Métal anti-fuites (WPM)

Protection absolue : des capteurs intelligents et un tuyau en métal tressé pour une protection ultime contre les fuites d'eau.



Sécurité anti-fuites (WCS)

Restez au sec : le système WaterControl permet de surveiller l'entrée d'eau dans la machine, de détecter les fuites et la présence d'eau dans le fond de cuve.

*selon modèle

¹⁾Brevet européen EP 0 935 687 B1

²⁾Brevet européen EP 1 619 288 B1

³⁾Brevet européen EP 1 528 136 B1

Lave-linge Top Silence



Désignation	W 194	W 679	W 695 WPM
Ligne	Élégance	Élégance	Élégance
Données de consommation¹⁾			
Capacité de lavage (kg)	6	6	6
Vitesse d'essorage (tr/min)	1200	1200	1400
Classe d'efficacité énergétique/Classe d'efficacité d'essorage	A+++/B	A+++/B	A+++/B
Niveau sonore lavage/essorage (dB(A) re 1 pw)	49/72	49/72	47/71
Consommation annuelle d'énergie (kWh)/d'eau (l)	152/9.240	150/8.800	150/8.800
Bandeau de commande			
Bandeau droit/incliné	-/●	-/●	-/●
Couleur	blanc	blanc	blanc
Display/Ecran LCD	-/-	●/-	●/-
Monobouton/Touches micro-contact	●/-	●/-	●/-
Équipement			
Dimensions en cm (H x L x P)	90 x 45,4 x 60	90 x 45,4 x 60	90 x 45,4 x 60
Carrosserie émaillée	●	●	●
Volume du tambour (l)	48	48	48
Tambour micro-perforé/Tambour Hydrogliss breveté	●/-	-/●	-/●
Eclairage PowerLED du tambour	-	-	-
Bac à produits amovible	●	●	●
Axe anti-vibrations	●	●	●
Couvercle Stop-bruit/Ouverture Comfort Lift	●/-	●/●	●/●
Système Idéal Stop	●	●	●
Châssis à roulettes	-	●	●
Fonctions additionnelles			
Départ différé 0h30 à 24 h/Affichage du temps restant	-/-	●/-	●/●
Capacité variable automatique	●	●	●
Température 20°C/Info Hygiène	●/●	●/●	●/●
Programmes de lavage			
Blanc/Couleurs/Coton	-/●	-/●	-/●
Synthétique/Fin/Délicat	●/●/-	●/●/-	●/-/●
Automatic/Automatic +	●/-	●/-	-/●
Express/Express 20	-/●	-/●	-/●
Textile foncé / Jeans / Foncé/Jeans	-/-/●	-/-/●	●/●/-
Laine/Soie/Chemises	●/-/●	●/-/●	●/●/●
Textile sport	-	-	-
Textile moderne/Imperméabilisation	-/-	-/-	●/-
Oreillers/Voilages	-/-	-/-	-/-
Vidange/Essorage/Rinçage/Amidonnage	●/●/●/●	●/●/●/●	●/●/-/-
Options			
Court/Prélavage/Trempage/Hydro Plus	●/●/●/●	●/●/●/●	●/●/-/●
Sans essorage/Arrêt Cuve pleine	●/●	●/●	●/●
Silence/Extra Silencieux	●/-	●/-	-/●
Signal sonore (désactivable)	-	-	●
Sécurité			
Watersafety/Watercontrol/Watercontrol Plus/AquaSécurité	-/●/-/-	-/●/-/-	-/-/●/-
Sécurité enfants /Sécurité anti-balourd	-/●	-/●	●/●
Prix de vente maximal conseillé en € TTC	1199,00	1399,00	1699,00
Eco-part. en € TTC	6,00	6,00	6,00
Prix de vente maximal conseillé en € TTC éco-part. incluse	1205,00	1405,00	1705,00

¹⁾ Valeurs annuelles calculées selon la norme EN 60456 sur une base de 220 cycles dont 3/7 en programme « Coton ou Blanc/Couleurs 60°C » pleine charge, 2/7 en programme « Coton ou Blanc/Couleurs 60°C » demi-charge et 2/7 en programme « Coton ou Blanc/Couleurs 40°C » demi-charge. Ces valeurs incluent la consommation en veille de l'appareil (mode « laissé sur marche » et mode « arrêt »).

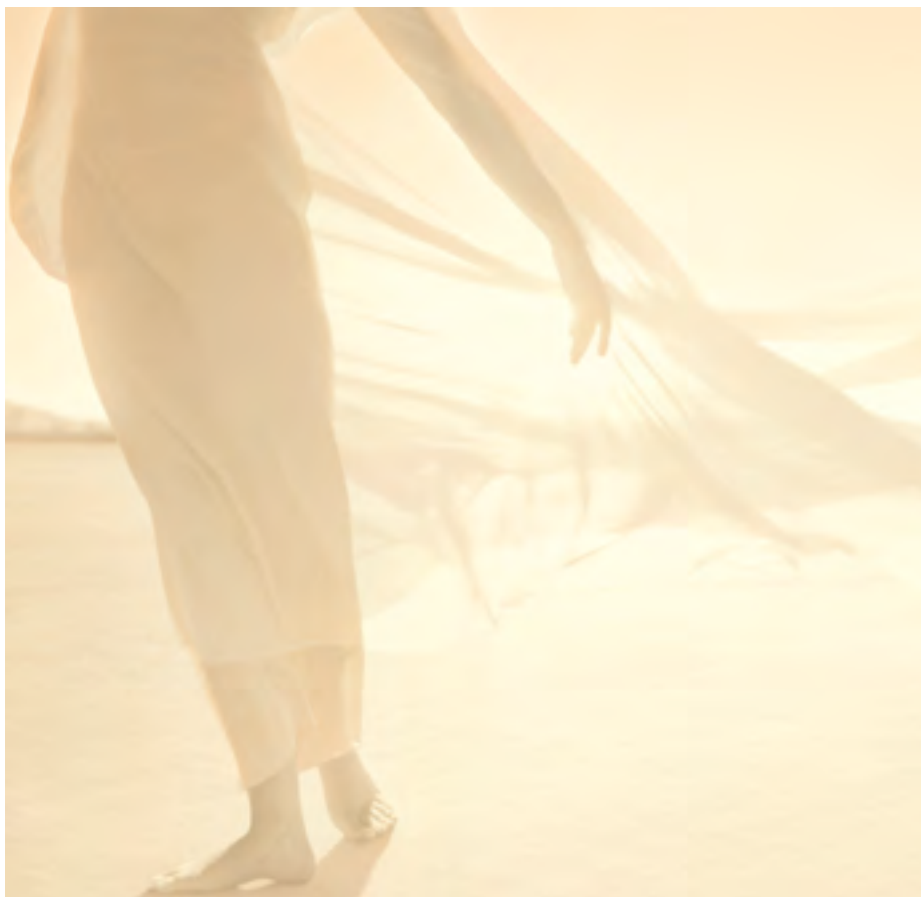
« Conformément à la directive 2006/42EG, nos lave-linge à usage domestique ne doivent pas être détournés à des fins professionnelles ». Le fabricant se réserve le droit de modifier les caractéristiques de ses appareils.





Les sèche-linge Miele*

Un résultat de séchage optimal



Exclusivité Miele **Tambour Aérogliss breveté²⁾**
Moins de plis, repassage facilité : grâce à la structure alvéolée qui crée un coussin d'air protecteur, votre linge est séché tout en douceur.



Efficacité énergétique

A l'unisson avec l'environnement : les sèche-linge à pompe à chaleur de Miele atteignent les classes énergétiques les plus élevées.

Exclusivité Miele **Perfect Dry¹⁾**

Un résultat de séchage homogène et précis. Le système de séchage breveté Perfect Dry mesure en permanence l'humidité du linge et analyse la composition de l'eau à chaque programme, grâce à des sondes ultra précises disposées tout autour du tambour. Quelle que soit la qualité de l'eau, l'ensemble du linge est séché de façon homogène, pour un résultat toujours précis : ni trop sec, ni trop humide.



Rotation alternée du tambour

Pour un résultat de séchage homogène : la rotation alternée du tambour permet d'éviter que le linge ne forme une boule et se froisse.



Exclusivité Miele **Grand confort d'utilisation³⁾**

Plus besoin de vider le réservoir : grâce au tuyau d'évacuation intégré sur tous les sèche-linge à condensation Miele, l'eau peut être évacuée directement dans un lavabo par exemple.



Fonction Infroissable

Pratique : le tambour tourne en rotation infroissable après la fin du programme de séchage pour éviter la formation de plis lorsque le linge n'est pas sorti tout de suite du sèche-linge.

Les avantages* des sèche-linge Miele



Angle de chargement confortable

Prenez soin de vous : le tambour peut être chargé et déchargé confortablement.



Filtre à peluches

Efficacité double : un air sans peluches garantit un fonctionnement irréprochable, une durée de vie optimisée et des consommations d'énergie réduites.



Réservoir d'eau condensée

Restez informé : un signal LED ou l'affichage indique lorsque le réservoir d'eau doit être vidé.



Silence, Miele tourne

Séchez votre linge en profitant du calme : les bruits liés au fonctionnement des sèche-linge sont réduits au maximum sur les sèche-linge Miele... pour votre plus grand confort.



Interface optique

Intervention rapide et efficace : tous les sèche-linge Miele peuvent être analysés facilement et rapidement par un technicien Miele grâce à l'interface optique.



Un entretien facilité

Pour un séchage toujours efficace : votre sèche-linge vous indique quand il faut nettoyer les filtres à peluches.

*selon modèles

¹Brevet allemand DE 19 719 661 C2

²Brevet européen EP 1 293 594 B1

³Brevet européen EP 1 186 697 B1

Sèche-linge à condensation



Désignation	T 8812 C	T 8822 C	T 8902 C For All
Ligne	Élégance	Élégance	Élégance
Données de consommation¹⁾			
Capacité de séchage (kg)	7	7	7
Classe d'efficacité énergétique/Classe d'efficacité de condensation	B/A	B/A	B/A
Niveau sonore (dB(A) re 1 pw)	63	63	63
Consommation d'énergie annuelle (kWh)	494	494	494
Durée du programme standard (min)	109	109	109
Construction			
Sèche-linge à évacuation	-	-	-
Sèche-linge à condensation/à pompe à chaleur	●/-	●/-	●/-
Posable/Intégrable (livré sans façade et sans top)	●/-	●/-	●/-
Encastrable sous plan de travail 82 cm (top amovible)/85 cm	●/●	●/●	●/●
Charnière de porte (CHD = Charnière droite, CHG = Charnière gauche)	CHG	CHG	CHG
Colonne lave-linge/sèche-linge avec kit WTV (en option)	●	●	●
Dimensions en cm (H x L x P)	85 x 59,5 x 58,7	85 x 59,5 x 58,7	85 x 59,5 x 58,7
Bandeau de commande			
Bandeau droit/incliné	●/-	●/-	●/-
Couleur	Blanc	Blanc	Blanc
Display/Ecran LCD	-/-	●/-	-/-
Monobouton/Touches sensibles	●/-	●/-	●/-
Équipement			
Carrosserie émaillée/Porte chromée	●/-	●/-	●/-
Volume du tambour (l)	111	111	111
Tambour Aérogliss breveté	●	●	●
Eclairage halogène du tambour	●	●	●
Parois latérales anti-vibrations (AVS)	●	●	●
Bac de récupération d'eau condensée (l)	3,5	4,2	4,2
Fonctions additionnelles			
Départ différé/Affichage du temps restant/Affichage de l'heure	-/-/-	●/●/-	-/-/-
Système breveté Perfect Dry	●	●	●
Assistant de séchage/Touche information i	-/-	-/-	-/-
10 programmes favoris à personnaliser	-	-	-
Programmes			
Blanc/Couleurs/Coton	-/●	-/●	●/-
Synthétique/Fin/Délicat	●/-/-	●/-/●	●/●/-
Automatic/Automatic +/Express	-/●/-	-/●/●	-/-/-
Jeans/Chemises	-/-	●/●	-/-
Laine/Finish Laine	-/●	-/●	-/●
Soie/Finish Soie	-/-	-/-	-/-
Textile sport/Textile moderne/Imperméabilisation	-/-/-	-/-/●	-/-/-
Oreillers/Grand oreiller	-/-	-/-	-/-
Coton hygiène/Synthétique hygiène/Air hygiène	-/-/-	-/-/-	-/-/-
Défroissage/Défroissage doux	●/-	-/●	●/-
Air froid/Air chaud	●/●	●/●	●/●
Options			
Fin/Séchage doux/Rythme délicat/Court	-/-/-/-	-/●/-/-	-/●/-/-
Rafraîchir/Infroissable	-/●	-/●	-/●
Signal sonore (désactivable)	●	●	●
Paliers de séchage			
Séchage normal/Séchage normal +/Séchage intensif	●/●/-	●/-/●	●/●/-
Séchage doux/Rythme délicat/Repasseuse	●/-/●	-/-/●	-/-/●
Fer à repasser/Fer à repasser 1/Fer à repasser 2	●/-/-	●/-/-	●/-/-
Prix de vente maximal conseillé en € TTC	969,99	1149,00	1199,00
Eco-part. en € TTC	6,00	6,00	6,00
Prix de vente maximal conseillé en € TTC éco-part. incluse	975,99	1155,00	1205,00

¹⁾ Valeurs calculées selon la norme EN 61121 sur une base de 160 cycles de séchage dont 3/7 en programme standard « Coton, Séchage normal » pleine charge et 4/7 en programme standard « Coton, Séchage normal » demi-charge. Ces valeurs incluent la consommation en veille de l'appareil (mode « laissé sur marche » et mode « arrêt »).
« Conformément à la directive 2006/42EG, nos sèche-linge à usage domestique ne doivent pas être détournés à des fins professionnelles ». Le fabricant se réserve le droit de modifier les caractéristiques de ses appareils.



Sèche-linge à condensation



Désignation	T 8822 C Inox
Ligne	Elégance
Données de consommation¹⁾	
Capacité de séchage (kg)	7
Classe d'efficacité énergétique/Classe d'efficacité de condensation	B/A
Niveau sonore (dB(A) re 1 pw)	63
Consommation d'énergie annuelle (kWh)	494
Durée du programme standard (min)	109
Construction	
Sèche-linge à évacuation	-
Sèche-linge à condensation/à pompe à chaleur	●/-
Posable/Intégrable (livré sans façade et sans top)	●/-
Encastrable sous plan de travail 82 cm (top amovible)/85 cm	●/●
Charnière de porte (CHD = Charnière droite, CHG = Charnière gauche)	CHG
Colonne lave-linge/sèche-linge avec kit WTV (en option)	-
Dimensions en cm (H x L x P)	85 x 59,5 x 58,7
Bandeau de commande	
Bandeau droit/incliné	●/-
Couleur	Inox
Display/Ecran LCD	●/-
Monobouton/Touches sensibles	●/-
Équipement	
Carrosserie émaillée/Porte chromée	-/-
Volume du tambour (l)	111
Tambour Aérogliss breveté	●
Eclairage halogène du tambour	●
Parois latérales anti-vibrations (AVS)	-
Bac de récupération d'eau condensée (l)	4,2
Fonctions additionnelles	
Départ différé/Affichage du temps restant/Affichage de l'heure	●/●/-
Système breveté Perfect Dry	●
Assistant de séchage/Touche information i	-/-
10 programmes favoris à personnaliser	-
Programmes	12
Blanc/Couleurs/Coton	-/●
Synthétique/Fin/Délicat	●/-/●
Automatic/Automatic +/Express	-/●/●
Jeans/Chemises	●/●
Laine/Finish Laine	-/●
Soie/Finish Soie	-/-
Textile sport/Textile moderne/Imperméabilisation	-/-/●
Oreillers/Grand oreiller	-/-
Coton hygiène/Synthétique hygiène/Air hygiène	-/-/-
Défroissage/Défroissage doux	-/●
Air froid/Air chaud	●/●
Options	
Fin/Séchage doux/Rythme délicat/Court	-/●/-/-
Rafrâchir/Infroissable	-/●
Signal sonore (désactivable)	●
Paliers de séchage	
Séchage normal/Séchage normal +/Séchage intensif	●/-/●
Séchage doux/Rythme délicat/Repasseuse	-/-/●
Fer à repasser/Fer à repasser 1/Fer à repasser 2	●/-/-
Prix de vente maximal conseillé en € TTC	1299,00
Eco-part. en € TTC	6,00
Prix de vente maximal conseillé en € TTC éco-part. incluse	1305,00

¹⁾ Valeurs calculées selon la norme EN 61121 sur une base de 160 cycles de séchage dont 3/7 en programme standard « Coton, Séchage normal » pleine charge et 4/7 en programme standard « Coton, Séchage normal » demi-charge. Ces valeurs incluent la consommation en veille de l'appareil (mode « laissé sur marche » et mode « arrêt »).
« Conformément à la directive 2006/42EG, nos sèche-linge à usage domestique ne doivent pas être détournés à des fins professionnelles ». Le fabricant se réserve le droit de modifier les caractéristiques de ses appareils.



Sèche-linge à pompe à chaleur



Désignation	T 8164 WP
Ligne	Elégance
Données de consommation¹⁾	
Capacité de séchage (kg)	7
Classe d'efficacité énergétique/Classe d'efficacité de condensation	A+/A
Niveau sonore (dB(A) re 1 pw)	67
Consommation d'énergie annuelle (kWh)	257
Durée du programme standard (min)	144
Construction	
Sèche-linge à évacuation	-
Sèche-linge à condensation/à pompe à chaleur	●/●
Posable/Intégrable (livré sans façade et sans top)	●/-
Encastrable sous plan de travail 82 cm (top amovible)/85 cm	●/●
Charnière de porte (CHD = Charnière droite, CHG = Charnière gauche)	CHG
Colonne lave-linge/sèche-linge avec kit WTV (en option)	●
Dimensions en cm (H x L x P)	85 x 59,5 x 59,6
Bandeau de commande	
Bandeau droit/incliné	●/-
Couleur	Blanc
Display/Ecran LCD	●/-
Monobouton/Touches sensibles	●/-
Équipement	
Carrosserie émaillée/Porte chromée	●/-
Volume du tambour (l)	111
Tambour Aérogliss breveté	●
Eclairage halogène du tambour	●
Parois latérales anti-vibrations (AVS)	●
Bac de récupération d'eau condensée (l)	4,2
Fonctions additionnelles	
Départ différé/Affichage du temps restant/Affichage de l'heure	-/●/-
Système breveté Perfect Dry	●
Assistant de séchage/Touche information i	-/-
10 programmes favoris à personnaliser	-
Programmes	
Blanc/Couleurs/Coton	-/●
Synthétique/Fin/Délicat	●/-/-
Automatic/Automatic +/Express	-/●/-
Jeans/Chemises	-/-
Laine/Finish Laine	●/-
Soie/Finish Soie	-/-
Textile sport/Textile moderne/Imperméabilisation	-/-/-
Oreillers/Grand oreiller	-/-
Coton hygiène/Synthétique hygiène/Air hygiène	-/-/-
Défroissage/Défroissage doux	-/●
Air froid/Air chaud	●/●
Options	
Fin/Séchage doux/Rythme délicat/Court	-/-/-/-
Rafraîchir/Infroissable	-/●
Signal sonore (désactivable)	●
Paliers de séchage	
Séchage normal/Séchage normal +/Séchage intensif	●/●/-
Séchage doux/Rythme délicat/Repasseuse	-/●/●
Fer à repasser/Fer à repasser 1/Fer à repasser 2	●/-/-
Prix de vente maximal conseillé en € TTC	1299,00
Eco-part. en € TTC	6,00
Prix de vente maximal conseillé en € TTC éco-part. incluse	1305,00

¹⁾ Valeurs calculées selon la norme EN 61121 sur une base de 160 cycles de séchage dont 3/7 en programme standard « Coton, Séchage normal » pleine charge et 4/7 en programme standard « Coton, Séchage normal » demi-charge. Ces valeurs incluent la consommation en veille de l'appareil (mode « laissé sur marche » et mode « arrêt »).
« Conformément à la directive 2006/42EG, nos sèche-linge à usage domestique ne doivent pas être détournés à des fins professionnelles ». Le fabricant se réserve le droit de modifier les caractéristiques de ses appareils.



Sèche-linge à évacuation



Désignation	T 7634	T 8722
Ligne	Elégance	Elégance
Données de consommation¹⁾		
Capacité de séchage (kg)	6	7
Classe d'efficacité énergétique/Classe d'efficacité de condensation	C/-	C/-
Niveau sonore (dB(A) re 1 pw)	63	63
Consommation d'énergie annuelle (kWh)	430	489
Durée du programme standard (min)	89	91
Construction		
Sèche-linge à évacuation	●	●
Sèche-linge à condensation/à pompe à chaleur	-	-
Posable/Intégrable (livré sans façade et sans top)	●/-	●/-
Encastrable sous plan de travail 82 cm (top amovible)/85 cm	-/●	●/●
Charnière de porte (CHD = Charnière droite, CHG = Charnière gauche)	CHG	CHG
Colonne lave-linge/sèche-linge avec kit WTV (en option)	●	●
Dimensions en cm (H x L x P)	85 x 59,5 x 63,4	85 x 59,5 x 58
Bandeau de commande		
Bandeau droit/incliné	-/●	●/-
Couleur	Blanc	Blanc
Display/Ecran LCD	●/-	●/-
Monobouton/Touches sensibles	●/-	●/-
Equipement		
Carrosserie émaillée/Porte chromée	●/-	●/-
Volume du tambour (l)	111	111
Tambour Aérogliss breveté	-	●
Eclairage halogène du tambour	●	●
Parois latérales anti-vibrations (AVS)	●	●
Bac de récupération d'eau condensée (l)	-	-
Fonctions additionnelles		
Départ différé/Affichage du temps restant/Affichage de l'heure	●/●/-	●/●/-
Système breveté Perfect Dry	●	●
Assistant de séchage/Touche information i	-/-	-/-
10 programmes favoris à personnaliser	-	-
Programmes	10	12
Blanc/Couleurs/Coton	-/●	-/●
Synthétique/Fin/Délicat	●/-/●	●/-/●
Automatic/Automatic +/Express	●/-/-	-/●/●
Jeans/Chemises	●/●	●/●
Laine/Finish Laine	-/●	-/●
Soie/Finish Soie	-/-	-/-
Textile sport/Textile moderne/Imperméabilisation	-/-/-	-/-/●
Oreillers/Grand oreiller	-/-	-/-
Coton hygiène/Synthétique hygiène/Air hygiène	-/-/-	-/-/-
Défroissage/Défroissage doux	●/-	-/●
Air froid/Air chaud	●/●	●/●
Options		
Fin/Séchage doux/Rythme délicat/Court	●/-/-/-	-/●/-/-
Rafraîchir/Infroissable	-/●	-/●
Signal sonore (désactivable)	●	●
Paliers de séchage		
Séchage normal/Séchage normal +/Séchage intensif	●/-/●	●/-/●
Séchage doux/Rythme délicat/Repasseuse	-/-/●	-/-/●
Fer à repasser/Fer à repasser 1/Fer à repasser 2	●/-/-	●/-/-
Prix de vente maximal conseillé en € TTC	899,99	999,99
Eco-part. en € TTC	6,00	6,00
Prix de vente maximal conseillé en € TTC éco-part. incluse	905,99	1005,99

¹⁾ Valeurs calculées selon la norme EN 61121 sur une base de 160 cycles de séchage dont 3/7 en programme standard « Coton, Séchage normal » pleine charge et 4/7 en programme standard « Coton, Séchage normal » demi-charge. Ces valeurs incluent la consommation en veille de l'appareil (mode « laissé sur marche » et mode « arrêt »).
« Conformément à la directive 2006/42EG, nos sèche-linge à usage domestique ne doivent pas être détournés à des fins professionnelles ». Le fabricant se réserve le droit de modifier les caractéristiques de ses appareils.



Sèche-linge intégrables



Désignation	T 4819 Ci Blanc CHD	T 4859 Ci Inox CHD ou CHG
Ligne	Élégance	Élégance
Données de consommation¹⁾		
Capacité de séchage (kg)	6	6
Classe d'efficacité énergétique/Classe d'efficacité de condensation	B/A	B/A
Niveau sonore (dB(A) re 1 pw)	67	67
Consommation d'énergie annuelle (kWh)	430	430
Durée du programme standard (min)	99	99
Construction		
Sèche-linge à évacuation	–	–
Sèche-linge à condensation/à pompe à chaleur	●/–	●/–
Posable/Intégrable (livré sans façade et sans top)	–/●	–/●
Encastrable sous plan de travail 82 cm (top amovible)/85 cm	●/●	●/●
Charnière de porte (CHD = Charnière droite, CHG = Charnière gauche)	CHD	CHD ou CHG à préciser
Colonne lave-linge/sèche-linge avec kit WTV (en option)	●	●
Dimensions en cm (H x L x P)	82 x 59,5 x 57,5	82 x 59,5 x 57,5
Bandeau de commande		
Bandeau droit/incliné	●/–	●/–
Couleur	Blanc	Inox
Display/Ecran LCD	●/–	–/●
Monobouton/Touches sensibles	●/–	–/●
Équipement		
Carrosserie émaillée/Porte chromée	–/–	–/–
Volume du tambour (l)	100	100
Tambour Aérogliss breveté	●	●
Eclairage halogène du tambour	●	●
Parois latérales anti-vibrations (AVS)	–	–
Bac de récupération d'eau condensée (l)	3,6	3,6
Fonctions additionnelles		
Départ différé/Affichage du temps restant/Affichage de l'heure	●/●/–	●/●/●
Système breveté Perfect Dry	●	●
Assistant de séchage/Touche information i	–/–	●/●
10 programmes favoris à personnaliser	–	●
Programmes	12	20
Blanc/Couleurs/Coton	–/●	–/●
Synthétique/Fin/Délicat	●/–/●	●/–/●
Automatic/Automatic +/Express	–/●/●	–/●/●
Jeans/Chemises	●/●	●/●
Laine/Finish Laine	–/●	–/●
Soie/Finish Soie	–/–	–/●
Textile sport/Textile moderne/Imperméabilisation	–/–/●	●/●/●
Oreillers/Grand oreiller	–/–	●/●
Coton hygiène/Synthétique hygiène/Air hygiène	–/–/–	●/●/●
Défroissage/Défroissage doux	–/●	–/●
Air froid/Air chaud	●/●	●/●
Options		
Fin/Séchage doux/Rythme délicat/Court	–/●/–/–	–/●/–/●
Rafraîchir/Infroissable	–/●	–/●
Signal sonore (désactivable)	●	●
Paliers de séchage		
Séchage normal/Séchage normal +/Séchage intensif	●/–/●	●/●/●
Séchage doux/Rythme délicat/Repasseuse	–/–/●	–/–/●
Fer à repasser/Fer à repasser 1/Fer à repasser 2	●/–/–	–/●/●
Prix de vente maximal conseillé en € TTC	1699,00	2585,00
Eco-part. en € TTC	6,00	6,00
Prix de vente maximal conseillé en € TTC éco-part. incluse	1705,00	2591,00

¹⁾ Valeurs calculées selon la norme EN 61121 sur une base de 160 cycles de séchage dont 3/7 en programme standard « Coton, Séchage normal » pleine charge et 4/7 en programme standard « Coton, Séchage normal » demi-charge. Ces valeurs incluent la consommation en veille de l'appareil (mode « laissé sur marche » et mode « arrêt »).
« Conformément à la directive 2006/42EG, nos sèche-linge à usage domestique ne doivent pas être détournés à des fins professionnelles ». Les sèche-linge intégrables sont livrés sans façade. Hauteur de plinthe réglable (60-240 mm) et retrait de socle fixe (48 mm). Le fabricant se réserve le droit de modifier les caractéristiques de ses appareils.





Les lave-linge séchant Miele*

Lavage et séchage combinés à la perfection

**Exclusivité
Miele**

Tambour Hydrogliss¹⁾ breveté

Miele a breveté son tambour Hydrogliss unique en son genre : sa structure en «nid d'abeille» permet la formation d'un coussin d'eau protecteur, sur lequel le linge glisse délicatement. Fini, le boulochage, vos vêtements gardent un aspect neuf plus longtemps.



Défroissage vapeur

Moins de plis, moins de repassage : préparez votre linge à être repassé facilement et rapidement grâce au défroissage vapeur.



Exclusivité Miele

Programme Express

Pour les pressés : en 90 minutes seulement, le programme Express 20 lave et sèche vos textiles peu sales.



Un séchage homogène et précis

Excellents résultats de séchage : grâce à la mesure précise de l'humidité résiduelle du linge et à une électronique intelligente.



Un séchage économique

L'astuce économique de Miele : en effectuant un essorage préalable à la phase de séchage, les lave-linge séchants de Miele vous permettent de faire encore plus d'économies d'énergie.



Exclusivité Miele

Une machine toujours propre

Grâce au programme «rinçage conduits»²⁾, les peluches qui se forment durant le séchage sont éliminées de manière efficace pour votre plus grand confort.

*fonctions et équipements selon modèles

¹⁾ Brevet européen EP 0 935 687 B1

²⁾ Brevet allemand DE 197 42 282 C1

Les avantages* des lave-linge séchant Miele



Exclusivité Miele **Fonction taches**
Un traitement du linge sur mesure : compatible avec de nombreux programmes, cette fonction vient à bout des taches les plus tenaces.



Lavage à basses températures
Economisez ! Une propreté incomparable à 20°C ou à froid pour un linge peu sale.



Exclusivité Miele **Bac à produit AutoClean**
Plus de résidus de lessive dans le bac à produits : grâce à sa surface anti-adhérente et des jets multidirectionnels à forte pression.



Pesée électronique du linge et recommandation de dosage lessiviel
Flexible et adaptable : éviter les surcharges, optimiser le dosage... rien de plus simple. Avec Miele.



Eclairage du tambour
Brillant ! Gardez une visibilité parfaite sur le contenu de votre lave-linge.



La garantie Miele²⁾
Sécurité maximale : Miele vous protège contre les dégâts dus aux fuites d'eau grâce à son système AquaSécurité. Des lave-linge qui vous assurent jusqu'à quinquante ans de tranquillité.



Sécurité anti-fuites (WCS)
Restez au sec : le système WaterControl permet de surveiller l'entrée d'eau dans la machine, de détecter les fuites et la présence d'eau dans le fond de cuve.



Métal anti-fuites (WPM)
Protection absolue : des capteurs intelligents et un tuyau en métal tressé pour une protection ultime contre les fuites d'eau.



Cuve en inox
Durée de vie exceptionnelle : des matériaux haut de gamme et la conception spécifique du tambour lui procurent une qualité unique sur le marché.

Lave-linge séchants



Désignation	WT 2780	WT 2789 i WPM Inox
Ligne	Élégance	Élégance
Données de consommation¹⁾		
Capacité de lavage/Capacité de séchage (kg)	5,5/3	5,5/3
Vitesse d'essorage (tr/min)	1600	1600
Classe d'efficacité énergétique/Classe d'efficacité de lavage	A/A	A/A
Consommation par cycle d'énergie (kWh)/d'eau (l)	3,7/69	3,7/69
Construction		
Posable/Intégrable (livré sans façade et sans top)	●/-	-/●
Encastrable sous plan de travail 82 cm (top amovible)/85 cm	●/●	●/●
Charnière de porte (CHD = Charnière droite, CHG = Charnière gauche)	CHD	CHD
Dimensions en cm (H x L x P)	85 x 59,5 x 58	82 x 59,5 x 57,7
Bandeau de commande		
Bandeau droit/incliné	●/-	●/-
Couleur	Blanc	Inox
Display/Ecran LCD	●/-	●/-
Monobouton/Touches sensibles	●/-	●/-
Équipement		
Carrosserie émaillée/Porte chromée	●/●	-/-
Volume du tambour (l)	49	49
Tambour Hydrogliss breveté	●	●
Eclairage PowerLED du tambour/Bac à produits AutoClean	●/●	●/●
Fonctions additionnelles		
Départ différé 0h30 à 24 h/Affichage du temps restant	●/●	●/●
Affichage de l'heure/Capacité variable automatique	●/●	●/●
Pesée électronique du linge/Recommandation de dosage lessiviel	●/●	●/●
Température 20°C/Message Info Hygiène	●/-	●/-
Programmes de lavage	20	20
Coton/Synthétique/Délicat	●/●/●	●/●/●
Automatic +/Intensif +/-/Express 20	●/-/●	●/-/●
Textile foncé/Jeans	●/●	●/●
Laine/Soie/Chemises	●/●/●	●/●/●
Textile sport/Chaussures sport	●/●	●/●
Textile moderne/Imperméabilisation	●/●	●/●
Oreillers/Voitures/Animaux peluche	●/●/●	●/●/●
Hygiène/Vêtements neufs	●/●	●/●
Vidange/Essorage/Rinçage/Amidonage	●/●/●/●	●/●/●/●
Programmes de séchage	22	22
Coton/Synthétique/Délicat	●/●/●	●/●/●
Automatic +/-/Express 20	●/●	●/●
Textile foncé/Jeans/Chemises	●/●/●	●/●/●
Laine/Soie	●/●	●/●
Textile sport/Chaussures sport	●/●	●/●
Textile moderne/Imperméabilisation	●/●	●/●
Oreillers/Grand oreiller/Animaux en peluche	●/-/●	●/-/●
Hygiène/Vêtements neufs	●/●	●/●
Défroissage vapeur/Repassage rapide	●/●	●/●
Air froid/Air chaud	●/●	●/●
Paliers de séchage		
Séchage normal/Séchage normal +/-/Séchage intensif	●/●/●	●/●/●
Fer à repasser 1/Fer à repasser 2	●/●	●/●
Repasseuse/Défroissage +	●/●	●/●
Options		
Court/Prélavage/Trempage/Hydro Plus	●/●/●/●	●/●/●/●
Rinçage supplémentaire/Sans essorage/Arrêt Cuve pleine	●/●/●	●/●/●
Taches/Extra Silencieux/Signal sonore (désactivable)	●/●/●	●/●/●
Séchage doux/Rythme délicat/Infroissable	●/●/●	●/●/●
Sécurités		
Watersafety/Watercontrol/Watercontrol Plus/AquaSécurité	-/●/-/-	-/-/●/-
Sécurité enfants /Sécurité anti-balourd	●/●	●/●
Prix de vente maximal conseillé en € TTC	2099,00	3299,00
Eco-part. en € TTC	6,00	6,00
Prix de vente maximal conseillé en € TTC éco-part. incluse	2105,00	3305,00

* A-10% : 10% plus économique que la classe A

¹⁾ Valeurs calculées selon norme EN 50229 (Lavage de 5,5 kg de linge et séchage de 2 x 2,75 kg de linge en programme standard « Coton 60°C »). « Conformément à la directive 2006/42EG, nos lave-linge séchants à usage domestique ne doivent pas être détournés à des fins professionnelles ». Les lave-linge séchants intégrables sont livrés sans façade. Hauteur de plinthe réglable (60-240 mm) et retrait de socle fixe (48 mm). Le fabricant se réserve le droit de modifier les caractéristiques de ses appareils.



Le soin du linge complet Miele

La perfection de bout en bout

Miele prend soin de vos vêtements préférés de A à Z, comme le savent depuis plus d'un siècle tous ceux qui exigent la qualité et la perfection pour un soin du linge au quotidien. Vous pouvez ainsi vous reposer sur Miele pour le lavage, le séchage et désormais également pour le repassage de vos vêtements grâce au nouveau centre de repassage vapeur révolutionnaire : le FashionMaster.





Entrez dans la nouvelle ère du repassage

Le centre de repassage vapeur FashionMaster de Miele

Avec son centre de repassage vapeur FashionMaster, Miele fait une fois encore preuve d'ingéniosité ! Le FashionMaster est LA solution « tout en un » pour des résultats de repassage parfaits en un temps record. Grâce à une technologie innovante, des fonctionnalités intelligentes et une pression de vapeur particulièrement efficace, le repassage se fait en un tour de main et les montagnes de linge à repasser ne seront plus qu'un mauvais souvenir !

Du délicat chemiser en soie, à la veste en lin en passant par le petit haut à paillettes, le FashionMaster vient à bout de toutes les difficultés et vous garantit des résultats parfaits pour un minimum d'efforts. Que vous soyez novice ou expert dans l'art du repassage, vous ne ferez plus aucuns faux plis !



reddot design award
winner 2012



Focus Open
Gold 2012



product
design award

2012



Adieu corvée de repassage. Bienvenue, FashionMaster !

Le repassage ne fait pas partie de vos passe-temps favoris ? Rien d'étonnant à cela ! Et c'est pour cette raison que Miele a conçu un système de repassage qui vous permet de repasser vos textile facilement, rapidement et très confortablement.

Le FashionMaster vous facilitera la vie au quotidien : technologie de pointe, matériaux haut de gamme, grand confort d'utilisation : Miele a placé tout son savoir-faire pour vous offrir des résultats de repassage parfaits en un tour de main. Grâce à son concept modulable, le FashionMaster vous suit partout et se range facilement, puisqu'il tient debout tout seul une fois qu'il est replié.



Les centres de repassage vapeur FashionMaster Miele*

Pour des résultats de repassage parfaits



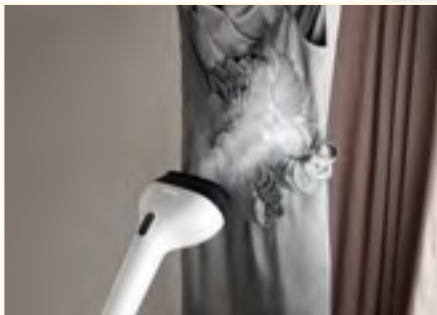
Exclusivité Miele Système Ergolift¹⁾

Deux poignées, zéro effort ! Grâce au système d'ouverture Ergolift breveté, le FashionMaster peut être installé en seulement 2 étapes. Déverrouillez l'appareil puis relevez la table à l'horizontale sans aucun effort.



Réglage en hauteur en continu

Simplement ergonomique : soutenue par un ressort pneumatique, la table de repassage se règle en hauteur, en continu et au cm près entre 83 cm et 102 cm. Le FashionMaster prend soin de votre linge et de votre dos !



Exclusivité Miele Steamer

Multitalent : pour un défroissage rapide et efficace de vos vestes, robes, rideaux ... Deux fois plus léger mais tout aussi efficace que le fer à repasser, le Steamer peut être utilisé même lorsque le centre de repassage est replié.



Tout est dans la vapeur

Toutes les vapeurs ne se valent pas ! Avec une puissance maximale de 4 bar et une quantité de vapeur constante de 100 g/min, vous obtiendrez des résultats quasi professionnels. La vapeur sèche imprègne les textiles les plus épais et réduit ainsi le temps de repassage.



Semelle anti-adhésive

Pour faire face à toutes les situations : paillettes, flocages, textiles très fragiles... la semelle anti-adhésive permet en outre de protéger les textiles foncés contre les effets de lustrage.

*fonctions et équipements selon modèle

¹⁾ Brevet européen EP 2 169 108 B1

²⁾ Brevet européen en cours : EP 2 233 632 A1



Exclusivité Miele **Semelle Aérogliss**

Unique en son genre, la semelle Aérogliss (brevet en cours²), permet de faire toute la différence sur le fer à repasser du FashionMaster. Grâce à sa structure en « nid d'abeille », vous obtiendrez des résultats de repassage optimisés tout en prenant soin de vos textiles. Contrairement à d'autres fers à repasser, la vapeur se répand ici très rapidement à travers les multiples petits canaux entre les alvéoles, sur toute la surface de la semelle du fer à repasser, permettant ainsi un repassage tout en douceur et néanmoins particulièrement rapide et efficace de vos vêtements.

Les avantages* des centres de repassage vapeur FashionMaster de Miele



Mode aspiration

Ciblé : ce mode permet à la vapeur de pénétrer et défroisser les textiles même les plus épais de façon optimale. Les vêtements ne glissent pas de la table et restent bien en place.



Mode soufflerie

En apesanteur : ce mode crée un coussin d'air entre le textile et la table à repasser et permet de repasser les volants, pull-overs en cachemire etc. sans les aplatis.



Table de repassage active

Une aide précieuse : particulièrement intelligente, la fonction mémoire de la table active retient quel mode de ventilation (aspiration / soufflerie) a été utilisé la dernière fois, avant une pause par exemple.



Repassage sur plusieurs épaisseurs

Gain de temps et d'énergie : plus besoin de retourner les textiles épais ou à épaisseur multiple grâce à l'importante quantité de vapeur produite ainsi qu'à la pression de vapeur élevée.



Réservoir d'eau

N'attendez pas ! Le réservoir d'eau du FashionMaster peut être retiré et rempli d'eau à tout moment ... Avec une capacité de 1,25 l, il offre une autonomie de repassage sans interruption d'environ une heure.



Compartiments de rangement

Tout-en-un : chaque accessoire ainsi que le fer à repasser trouvent leur place dans l'un des deux compartiments de rangement de la tour.



Mobilité

Comme sur des roulettes : le FashionMaster peut être déplacé facilement, vous suit partout et vous permet de passer aisément les obstacles tels que seuils de porte et marches.



Zone Comfort

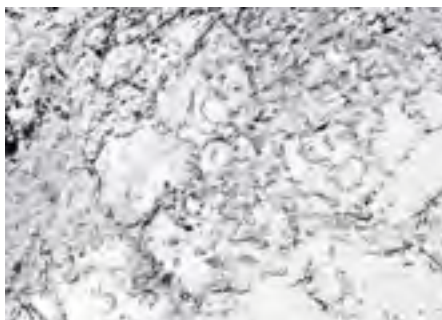
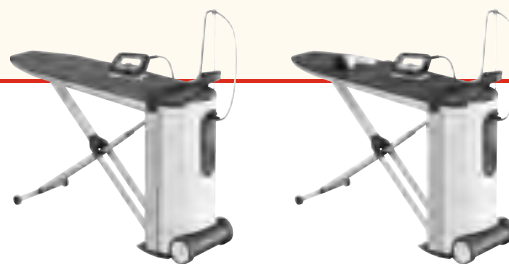
Repassés d'une seule traite : repassez en une seule fois les pans avant des chemises et chemisiers grâce à la forme et à la conception spécifique de la table à repasser.



Exclusivité Miele Détartrage automatique

Simplicité et confort : réglez simplement la dureté de l'eau utilisée et le FashionMaster vous signale par le biais d'une diode quand il faut détartrer.

Centres de repassage vapeur FashionMaster de Miele



Rinçage automatique

Pour une performance unique en continu : grâce à cette fonction, les résidus minéraux résultant de l'évaporation d'eau sont éliminés régulièrement... et automatiquement.



Fonction CoolDown

La sécurité avant tout : le fer à repasser s'éteint automatiquement dès qu'il n'est plus utilisé pendant 3 minutes.



Fonction Arrêt automatique

Pas d'inquiétude ! Si le fer à repasser ou le Steamer ne sont pas utilisés pendant 14 minutes, le FashionMaster s'éteint complètement.

Désignation	B 2312	B 2847
Ligne	Elégance	Elégance
Dimensions (HxLxP)		
Dimensions ouvert (cm)	96,3 x 146 x 47,1	96,3 x 146 x 47,1
Dimensions plié (cm)	128,1 x 47,1 x 38,2	128,1 x 47,1 x 38,2
Surface de repassage (cm)	120 x 40	120 x 40
Poids net (kg)	29	30
Installation		
Système d'ouverture et de fermeture breveté en 2 temps	●	●
Ouverture assistée avec ressort pneumatique	●	●
Hauteur réglable en continu (cm)	83 – 102	83 – 102
Roulettes	●	●
Générateur de vapeur		
Réservoir d'eau amovible	●	●
Contenance du réservoir d'eau (l)	1,25	1,25
Puissance de chauffe (kWh)	2,15	2,15
Pression de la vapeur (bar)	3,5	4
Quantité de vapeur (g/min)	100	100
Vapeur verticale/Jets de vapeur/Vapeur en continu	●/●/●	●/●/●
Longueur du tuyau de vapeur (m)	1,8	1,8
Equipement		
Table de repassage active avec fonctions soufflerie et aspiration	●	●
Activation et arrêt automatique du ventilateur	●	●
Niveaux de puissance du ventilateur	1	2
Fonction mémoire du ventilateur	●	●
Zone Comfort avec surface de repassage chauffée	●	●
Housse universelle/Housse haute résistance	●/-	-/●
Fer à repasser avec semelle Aérogliss et bords biseautés	●	●
Semelle anti-adhésive amovible	●	●
Steamer pour défroissage vertical	-	●
Compartment de rangement pour fer à repasser	●	●
Compartment de rangement pour câble et accessoires	●	●
Affichage de contrôle		
Touche Marche/Arrêt rétroéclairée	●	●
Diode Vapeur	●	●
Diode Température	●	●
Diode Réservoir d'eau vide	●	●
Diode Détartrage/Touche Détartrage	●/●	●/●
Sécurité et entretien		
Fonction CoolDown	●	●
Fonction Auto-Off	●	●
Rinçage automatique	●	●
Détartrage automatique	●	●
Bac à eau résiduelle	●	●
Prix de vente maximal conseillé en € TTC	1299,00	1499,00
Eco-part. en € TTC	0,50	0,50
Prix de vente maximal conseillé en € TTC éco-part. incluse	1299,50	1499,50

Le fabricant se réserve le droit de modifier les caractéristiques de ses appareils.



La repasseuse Miele

Pour un repassage rapide et confortable



Très polyvalente

Flexible et adaptable : repassez tous les types de textiles, rapidement, facilement et avec un confort maximum.

Exclusivité Miele Défroissage vapeur

A toute vapeur contre les plis : équipée d'un générateur de vapeur, la repasseuse Miele vous permet de défroisser et de repasser très facilement du linge sec ou très peu humide. Une simple pression sur la touche vapeur suffit pour que la vapeur soit produite en moins de 4 minutes.

Pression adaptée

Plus de pression, moins de plis : avec une pression du rouleau de 0,35 N/cm², servez-vous de la puissance de votre repasseuse Miele pour vous faciliter le travail !

Températures adaptées

Prenez soin de vos textiles : grâce au trois niveaux de température, la repasseuse Miele s'adapte à la nature de vos textiles pour un repassage efficace tout en douceur.

Grand confort d'utilisation

Ergonomique et pratique : grâce à sa commande au pied, repassez en position assise et sans effort.





Gain de temps et moins d'efforts grâce à la repasseuse Miele

Vous pensez que les repasseuses sont démodées ? Alors vous n'avez jamais utilisé une repasseuse Miele. Ses avantages et ses points forts vont rapidement vous convaincre. Vous serez impressionnés par sa facilité et son grand confort d'utilisation.

Miele vous fait gagner du temps pour que vous puissiez profiter de la vie !

Repasseuse



Désignation	B 995 D
Ligne	Elégance
Capacité de repassage (kg/h)	jusqu'à 13
Dimensions (HxLxP)	
Dimensions machine ouverte (cm)	96 x 98,5 x 38
Dimensions machine fermée (cm)	105,5 x 50 x 38,5
Poids net (kg)	39
Cylindre	
Longueur (cm)	83
Diamètre (cm)	16
Vitesse de rotation variable (tr/min)	4 – 9
Vitesse de repassage (m/min)	2 – 4,5
Pression du rouleau (N/cm ²)	0,35
Générateur de vapeur	
Contenance du réservoir d'eau (l)	0,8
Temps de chauffe pour la production de vapeur (min)	4
Autonomie (min)	40
Puissance de chauffe (kW)	
Puissance de chauffe du cylindre (kW)	2,55
Puissance de chauffe du réservoir d'eau (kW)	0,85
Bandeau de commande	
Variateur de vitesse (5 niveaux)	●
Touche vapeur	●
Équipement	
Fonction vapeur	●
Commande au pied	●
Planche d'appui amovible	●
Tablette de réception	●
Tringle de suspension (cm)	80
Toile beige 100% coton avec motif « vagues »	●
Roulettes	●
Affichage de contrôle	
Diode Marche/Arrêt	●
Diode Vapeur	●
Diode Température	●
Diode Réservoir d'eau vide	●
Sécurités	
Dispositif protège-doigts	●
Déverrouillage de secours	●
Prix de vente maximal conseillé en € TTC	1549,00
Eco-part. en € TTC	0,50
Prix de vente maximal conseillé en € TTC éco-part. incluse	1549,50

