

Les différentes solutions d'installation des lave-linge et sèche-linge Miele

Laver et sécher en toute confiance avec Miele



Colonne lave-linge / sèche-linge

En cas de manque de place pour une installation côte à côte, la plupart des lave-linge et sèche-linge Miele peuvent être installés en colonne. Dans ce cas, le sèche-linge sera toujours installé sur le lave-linge. Différents kits de superposition permettent de superposer les deux appareils de manière sécurisée. Certains de ces kits de superposition sont équipés d'un tiroir avec tablette particulièrement pratique (WTV 511 par ex.). Il pourra accueillir certains accessoires ou servir à poser le panier à linge pour un chargement ou un déchargement confortable.



Installation côte-à-côte

Les lave-linge et sèche-linge Miele sont visuellement parfaitement adaptés les uns aux autres, vous pouvez donc les installer côte à côte pour un chargement confortable de votre linge lavé dans le sèche-linge. Le socle WTS 510 (accessoire en option) offre un espace de rangement pratique sous l'appareil.



Encastrables

Les lave-linge et sèche-linge Miele avec bandeau droit peuvent être glissés directement sous un plan de travail d'une hauteur d'au moins 85 cm.



Prêts à encastrer

Les appareils ChromeEdition ainsi que les séries W 3000, W 5000 et T 8000 avec bandeau droit ont un top amovible. Si le top est remplacé par un kit d'encastrement, ces appareils peuvent être installés sous un plan de travail avec une hauteur de niche de 82 cm.



Intégrables

Certains lave-linge et sèche-linge ainsi que le lave-linge séchant WT 2789i sont intégrables. Ces appareils peuvent être habillés soit par un panneau de façade Miele ou par un habillage adapté aux meubles environnants. Pour ce type d'installation, la hauteur de niche doit être d'au moins 82 cm.

Nouvelle gamme de lave-linge W¹ et de sèche-linge T¹

Deux lignes de design exclusives

Avec Miele, vous n'aurez jamais à choisir entre technologie innovante et design. La nouvelle génération de lave-linge et sèche-linge Miele se décline en 2 designs différents pour pouvoir répondre aux exigences de chacun.



ChromeEdition



Un design classique

- Porte avec anneau chromé
- Hublot vitré pour les lave-linge et les sèche-linge
- Bandeau droit ou bandeau incliné au choix

WhiteEdition



Un design aux lignes arrondies

- Porte avec anneau blanc
- Hublot vitré pour les lave-linge et les sèche-linge
- Bandeau droit galbé avec détails chromés



La nouvelle référence en lavage Les nouveaux lave-linge W1 de Miele

Une efficacité de lavage unique !

Miele révolutionne le soin du linge

Le soin du linge entre dans une nouvelle ère : avec la nouvelle génération de lave-linge W1 de Miele, lavez votre linge de façon plus efficace, plus confortable, plus personnalisée et plus économique que jamais. Trois innovations mondiales permettent d'obtenir une propreté révolutionnaire, lavage après lavage : le système PowerWash de Miele accroît considérablement l'efficacité de lavage. Grâce au système TwinDos, vous pouvez utiliser de la lessive liquide pour nettoyer parfaitement non seulement le linge de couleur mais aussi, et pour la toute première fois, le linge blanc. Enfin, le système CapDosing est le complément parfait pour les textiles spéciaux.

Classe énergétique A+++



Avec les nouveaux lave-linge Miele W1, faites des économies d'électricité et d'eau comme jamais auparavant.

Capacité 8-9 kg



Les lave-linge Miele W1 offrent une capacité de chargement jusqu'à 9 kg*.

1600 tours



Essorage jusqu'à 1600 t/min.



PowerWash*



Exclusivité Miele Un lavage plus efficace, plus rapide et plus économique, grâce à la technologie Aspersion + et au programme QuickPowerWash.

TwinDos*



Exclusivité Miele Jamais votre linge n'a été aussi propre ! Le dosage est automatique, avec la lessive révolutionnaire de Miele à 2 composants actifs ou avec une autre lessive.

CapDosing



Exclusivité Miele Le meilleur des résultats pour les textiles spéciaux grâce aux capsules unidoses de lessives spéciales, d'adoucissant ou de Booster.

*selon modèle

Trouvez le lave-linge Front Miele W1 adapté à vos besoins

Lave-linge Front W1



WKB 120 (Elégance)

- ChromeEdition, porte coloris Alu
- Tambour Hydrogliss Plus 8 kg, 64 l
- 1600 tr/min, 48/73 dB(A)
- 8 prog., Option Défroissage
- Départ différé, Temps restant
- CapDosing
- Moteur ProfiEco, Sécurité Watercontrol
- A+++^{-10%}/A, Conso/an 176 kWh - 9900 l
- H 85 x L 59,6 x P 63,6 cm

1199 €* + 6 € éco-part. = 1205 €**



WKF 120 (Elégance)

- ChromeEdition
- Tambour Hydrogliss Plus 8 kg, 64 l
- 1600 tr/min, 48/73 dB(A)
- **15 prog.**, Options Défroissage, **Taches, Eco Feedback**
- Départ différé, Temps restant
- **PowerWash**, CapDosing
- Moteur ProfiEco, Sécurité Watercontrol
- A+++^{-20%}/A, Conso/an **156 kWh** - 9900 l
- H 85 x L 59,6 x P 63,6 cm

1399 €* + 6 € éco-part. = 1405 €**



WKG 120 (Elégance)

- ChromeEdition
- Tambour Hydrogliss Plus 8 kg, 64 l
- 1600 tr/min, 48/73 dB(A)
- **14 prog.**, Options Défroissage, Taches, Eco Feedback
- Départ différé, Temps restant
- **TwInDos**, CapDosing
- Moteur ProfiEco, Sécurité Watercontrol
- A+++^{-10%}/A, Conso/an **176 kWh** - 9900 l
- H 85 x L 59,6 x P 63,6 cm

1399 €* + 6 € éco-part. = 1405 €**



WKK 210 WPS (Elegance)

- ChromeEdition
- **Commande DirectControl, Texte en gros caractères**
- Tambour Hydrogliss Plus 8 kg, 64 l
- **1400 tr/min, 45/69 dB(A)**
- **5 prog.**, Option Défroissage
- Départ différé, Temps restant
- **PowerWash**, CapDosing
- Moteur ProfiEco, **AquaSécurité**
- A+++^{-10%}/A, Conso/an 176 kWh - 9900 l
- H 85 x L 59,6 x P 63,6 cm

1499 €* + 6 € éco-part. = 1505 €**



WMF 820 WPS (Elégance)

- **WhiteEdition**
- **2 arrivées d'eau Allwater**
- Tambour Hydrogliss Plus 8 kg, 64 l
- **1600 tr/min, 48/73 dB(A)**
- **15 prog.**, Options Défroissage, **Taches, Eco Feedback**
- Départ différé, Temps restant
- **PowerWash**, CapDosing
- Moteur ProfiEco, AquaSécurité
- A+++^{-20%}/A, Conso/an **156 kWh** - 9900 l
- H 85 x L 59,6 x P **64,3 cm**

1599 €* + 6 € éco-part. = 1605 €**



WKH 120 WPS (Elégance)

- **ChromeEdition**
- Tambour Hydrogliss Plus 8 kg, 64 l
- 1600 tr/min, **46/72 dB(A)**
- 15 prog., Options Défroissage, Taches, Eco Feedback
- Départ différé, Temps restant
- **PowerWash**, **TwInDos**, CapDosing
- Moteur ProfiEco, AquaSécurité
- A+++^{-20%}/A, Conso/an 156 kWh - 9900 l
- H 85 x L 59,6 x P **63,6 cm**

1699 €* + 6 € éco-part. = 1705 €**

Lave-linge Front W1



WKR 570 WPS (Elégance)

- ChromeEdition
 - Tambour Hydrogliss Plus **9 kg**, 64 l
 - 1600 tr/min, 46/72 dB(A)
 - **21 prog.**, Options Défroissage, Taches, Eco Feedback
 - Départ différé, Temps restant
 - PowerWash, TwinDos, CapDosing
 - **Eclairage du tambour**
 - Moteur ProfiEco, AquaSécurité
 - A+++^{-20%}/A, Conso/an **174 kWh - 11000 l**
 - H 85 x L 59,6 x P 63,6 cm
- 1999 €* + 6 € éco-part. = 2005 €****



WMV 960 WPS (Elégance)

- WhiteEdition
 - **Ecran tactile TouchTronic**
 - **Technologie vapeur SteamCare**
 - Tambour Hydrogliss Plus 9 kg, 64 l
 - 1600 tr/min, 46/72 dB(A)
 - **23 prog.**, Options **Défroissage vapeur**, Taches, Eco Feedback
 - **10 prog. favoris, Assistant de lavage**
 - Départ différé, Temps restant
 - **PowerWash 2.0**, TwinDos, CapDosing
 - Eclairage du tambour
 - Moteur ProfiEco, AquaSécurité
 - A+++^{-40%}/A, Conso/an **130 kWh - 11000 l**
 - H 85 x L 59,6 x P **64,3 cm**
- 2299 €* + 6 € éco-part. = 2305 €****

*Prix de vente maximal conseillé en € TTC

**Prix de vente maximal conseillé en € TTC éco-part. incluse 27

La nouvelle référence en séchage

Les nouveaux sèche-linge T¹ de Miele

Un résultat de séchage incomparable !

Un soin du linge inégalé - seulement par Miele

Grâce à une technologie innovante et sophistiquée, Miele perfectionne le processus de séchage du linge.

Résultat : un linge parfaitement sec, doux et fraîchement parfumé. Pour parvenir à cette expérience unique, Miele a équipé ses nouveaux sèche-linge T1 de trois innovations.

Perfect Dry sèche les textiles à la perfection, grâce à des sondes ultra précises.

Le système FragranceDos permet de donner un parfum frais et naturel à votre linge, avec les flacons de parfum exclusifs de Miele.

Enfin, SteamFinish* lisse votre linge de façon visible et sans aucun effort, pour un repassage plus simple et plus rapide. Certains textiles peuvent même être portés directement, sans repassage.

Découvrez la nouvelle référence en séchage avec les sèche-linge T1 de Miele.

Efficacité énergétique A+



En unisson avec l'environnement : les sèche-linge à pompe à chaleur de Miele, classés A+, A++ ou A+++ sont particulièrement économes en énergie.

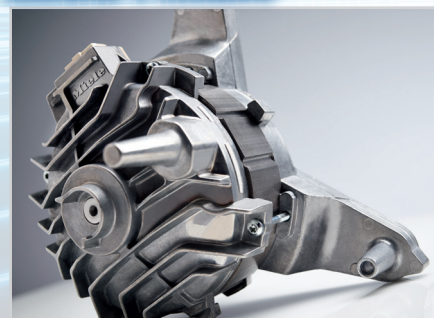
Tambour Aérogliss¹⁾



Exclusivité Miele Moins de plis, un repassage facilité : grâce à la structure alvéolée du tambour, le linge est séché de façon plus douce et plus homogène.

¹⁾Brevet européen EP 1 293 594 B1

Moteur ProfiEco



Puissant et performant : avec le moteur ProfiEco* de Miele, bénéficiez d'un séchage efficace, économique et ultra silencieux.

*selon modèle



Perfect Dry



Exclusivité Miele Toujours parfaitement sec : Perfect Dry²⁾ détecte la teneur en calcaire de l'eau et adapte la durée du cycle pour un résultat toujours précis.

SteamFinish*



Pour un soin du linge parfait, plus rapidement : la vapeur d'eau et la chaleur lissent vos textiles à l'intérieur même du sèche-linge.

FragranceDos



Exclusivité Miele Une fraîcheur incomparable : Grâce à Miele, votre linge est non seulement doux mais également agréablement parfumé.

²⁾Brevet allemand DE 19 719 661 C2

*selon modèle

Trouvez le sèche-linge à pompe à chaleur T1 adapté à vos besoins

Sèche-linge à pompe à chaleur T1***



TKB 340 WP (Elégance)

- ChromeEdition, porte pleine blanche
 - Tambour Aérogliss 8 kg, 120 l
 - Option FragranceDos
 - 9 prog., 4 paliers de séchage, Option Infroissable
 - Départ différé, Temps restant
 - Système breveté Perfect Dry
 - Eclairage PowerLED du tambour
 - Moteur asynchrone, Kit de vidange
 - Classe A+/A, 265 kWh, 66 dB(A)
 - H 85 x L 59,6 x P 63,6 cm
- 1199 €* + 6 € éco-part. = 1205 €****



TKB 640 WP (Elégance)

- ChromeEdition, **porte coloris Alu**
 - Tambour Aérogliss 8 kg, 120 l
 - **FragranceDos**
 - 9 prog., 4 paliers de séchage, Option Infroissable
 - Départ différé, Temps restant
 - Système breveté Perfect Dry
 - Eclairage PowerLED du tambour
 - Moteur asynchrone, Kit de vidange
 - Classe **A++/A**, **235 kWh**, **64 dB(A)**
 - H 85 x L 59,6 x P 63,6 cm
- 1399 €* + 6 € éco-part. = 1405 €****



TKK 650 WP (Elégance)

- ChromeEdition, **Commande Direct-Control, Texte en gros caractères**
 - Tambour Aérogliss 8 kg, 120 l
 - FragranceDos, **11 prog., 5 paliers de séchage**, Option Infroissable
 - Départ différé, Temps restant
 - Système breveté Perfect Dry
 - Eclairage PowerLED du tambour
 - Moteur asynchrone, Kit de vidange
 - Classe A++/A, 235 kWh, 64 dB(A)
 - H 85 x L 59,6 x P 63,6 cm
- 1399 €* + 6 € éco-part. = 1405 €****



TKG 640 WP (Elégance)

- ChromeEdition
 - Tambour Aérogliss 8 kg, 120 l
 - FragranceDos, **SteamFinish**
 - **17 prog., 7 paliers de séchage**, Options **Rafrâichir**, Infroissable, **Eco Feedback**
 - Départ différé, Temps restant
 - Système breveté Perfect Dry
 - Eclairage PowerLED du tambour
 - Moteur asynchrone, Kit de vidange
 - Classe A++/A, 235 kWh/an, 64 dB(A)
 - H 85 x L 59,6 x P 63,6 cm
- 1499 €* + 6 € éco-part. = 1505 €****



TML 640 WP (Elégance)

- **WhiteEdition**
 - Tambour Aérogliss 8 kg, 120 l
 - FragranceDos, SteamFinish
 - 17 prog., 7 paliers de séchage, Options Rafrâichir, Infroissable, Eco Feedback
 - Départ différé, Temps restant
 - Système breveté Perfect Dry
 - Eclairage PowerLED du tambour
 - Moteur asynchrone, Kit de vidange
 - Classe A++/A, 235 kWh/an, 64 dB(A)
 - H 85 x L 59,6 x P **64,3 cm**
- 1499 €* + 6 € éco-part. = 1505 €****



TKR 650 WP (Elégance)

- **ChromeEdition**
 - Tambour Aérogliss **9 kg**, 120 l
 - FragranceDos, SteamFinish
 - **20 prog., 7 paliers de séchage**, Options Rafrâichir, Infroissable, Eco Feedback
 - **10 prog. favoris**
 - Départ différé, Temps restant
 - Système breveté Perfect Dry
 - Eclairage PowerLED du tambour
 - **Moteur ProfiEco**, Kit de vidange
 - Classe A++/A, **259 kWh/an**, 64 dB(A)
 - H 85 x L 59,6 x P **63,6 cm**
- 1799 €* + 6 € éco-part. = 1805 €**

Sèche-linge à pompe à chaleur T1***



TMV 840 WP (Elégance)

- **WhiteEdition**
 - **Ecran tactile TouchTronic**
 - Tambour Aérogliss 9 kg, 120 l
 - FragranceDos, SteamFinish
 - **21 prog.**, 7 paliers de séchage, Options Rafraîchir, Infoirissable, Eco Feedback
 - 10 prog. favoris, **Assistant de séchage**
 - Départ différé, Temps restant
 - Système breveté Perfect Dry
 - Eclairage PowerLED du tambour
 - Moteur ProfiEco, Kit de vidange
 - Classe **A+++/A**, **193 kWh**, **62 dB(A)**
 - H 85 x L 59,6 x P **64,3** cm
- 2299 €* + 6 € éco-part. = 2305 €****

* Prix de vente maximal conseillé en € TTC

** Prix de vente maximal conseillé en € TTC éco-part. incluse

*** Contient des gaz à effet de serre. Fermeture hermétique.
Type de fluide réfrigérant : R 134a

Les lave-linge Front Miele*

Uniques en leur genre !



Exclusivité Miele Tambour Hydrogliss breveté¹⁾ de Miele : pour un lavage efficace tout en douceur

Spécialiste du soin du linge depuis 114 ans, Miele a breveté son tambour Hydrogliss unique en son genre : sa structure en « nid d'abeille » forme un coussin d'eau protecteur, sur lequel le linge glisse délicatement. Fini le boulochage, vos vêtements gardent un aspect neuf plus longtemps !



Exclusivité Miele **Fonction Taches*** Un traitement du linge sur-mesure : compatible avec de nombreux programmes, cette fonction vient à bout des taches les plus tenaces.



Exclusivité Miele **Qualité Miele²⁾** Les lave-linge Miele ont été conçus et testés pour 20 ans d'utilisation. Cette promesse a été vérifiée et confirmée par l'institut de recherche allemand wfk.

*selon modèle

¹⁾Brevet européen EP 0 935 687 B1

²⁾10 000 heures d'utilisation de différents programmes et de durées de programmes différentes.

Les avantages* des lave-linge Front Miele



Consommations sous contrôle

Economique et efficace : tous les lave-linge Miele atteignent aujourd'hui la classe d'efficacité énergétique A++ ou A+++.



Exclusivité Miele Bac à produits AutoClean* breveté³⁾

Plus de résidus de lessive dans le bac à produits : grâce à sa surface anti-adhérente et des jets multidirectionnels à forte pression.



Capacité variable automatique

Economies d'eau et d'énergie : cette fonction permet au lave-linge d'adapter de manière optimale la quantité d'eau à la charge de linge.



Débitmètre

Economisez l'eau ! Grâce à cette fonction, le lave-linge mesure l'entrée d'eau avec précision et ajuste les consommations à la goutte près.



Eclairage du tambour*

Brillant ! Gardez une visibilité parfaite sur le contenu de votre lave-linge.



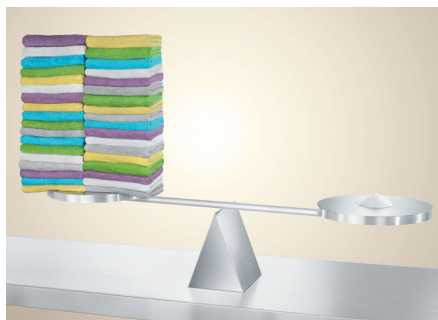
Départ différé* et affichage du temps restant

Gérez votre temps facilement grâce au départ différé. Avec l'affichage du temps restant, visualisez la durée de lavage restant sur l'écran : plus besoin de calculer la fin de votre lessive pour l'étendre.



Système AquaSécurité (WPS)

Sécurité maximale : Miele vous protège contre les dégâts dus aux fuites d'eau grâce à son système AquaSécurité*. Des lave-linge qui vous assurent jusqu'à 20 ans de tranquillité.



Pesée électronique du linge*/

Recommandation de dosage lessiviel*
Evitez les surcharges et optimisez le dosage lessiviel. Un jeu d'enfant avec Miele !

³⁾Brevet européen EP 2 022 884 B1
*selon modèles

Trouvez le lave-linge Front Miele adapté à vos besoins

Lave-linge Front posables



WDA 100 (Elégance)

- Tambour Hydrogliss 7 kg, 54 l
 - 1400 tr/min, 54/77 dB(A)
 - 9 prog.
 - Temps restant
 - Sécurité anti-fuites Watercontrol
 - A++/B, Conso/an 179 kWh - 10560 l
 - H 85 x L 59,5 x P 61 cm
- 899,99 €* + 6 € éco-part. = 905,99 €****



WDA 200 WPM (Elégance)

- Tambour Hydrogliss 7 kg, 54 l
 - 1400 tr/min, 54/77 dB(A)
 - 9 prog.
 - **Départ différé**, Temps restant
 - **Sécurité anti-fuites Watercontrol Plus**
 - **A+++/B**, Conso/an **168 kWh** - 10560 l
 - Dim. H 85 x L 59,5 x P 61 cm
- 999,99 €* + 6 € éco-part. = 1005,99 €****



W 5820 WPS Inox (Elégance)

- **Façade et parois en inox, bandeau et couvercle coloris inox**
 - Tambour Hydrogliss 7 kg, **59,5 l**
 - 1400 tr/min, **52/74 dB(A)**
 - **11 prog., Option Extra Silencieux**
 - Départ différé, Temps restant
 - **AquaSécurité**
 - A+++/B, Conso/an 168 kWh - 10560 l
 - H 85 x L 59,5 x P 61 cm
- 1799 €* + 6 € éco-part. = 1805 €****

Lave-linge Front intégrables***



W 2819 i CHD ou CHG (Elégance)

- Tambour Hydrogliss 5,5 kg, 49 l
 - 1400 tr/min, 50/71 dB(A)
 - 11 prog., Option Extra Silencieux
 - Départ différé, Temps restant
 - Sécurité anti-fuites Watercontrol
 - A+++/B, Conso/an 137 kWh - 9240 l
 - Charnière CHD ou CHG à préciser
 - H 82 x L 59,7 x P 57,8 cm
- 1815 €* + 6 € éco-part. = 1821 €****



W 2859 i WPM Inox CHD ou CHG (Elégance)

- Tambour Hydrogliss 5,5 kg, 49 l
 - **1600 tr/min, 49/72 dB(A)**
 - **20 prog., Options Taches, Silence**
 - Départ différé, Temps restant
 - **Eclairage du tambour**
 - **Moteur asynchrone**
 - **Sécurité anti-fuites Watercontrol Plus**
 - A+++/A, Conso/an 137 kWh - 9240 l
 - Charnière CHD ou CHG à préciser
 - H 82 x L 59,7 x P 57,8 cm
- 2805 €* + 6 € éco-part. = 2811 €*****

* Prix de vente maximal conseillé en € TTC

** Prix de vente maximal conseillé en € TTC éco-part. incluse

*** Les lave-linge intégrables sont livrés sans façade. Hauteur de plinthe réglable (60-240 mm) et retrait de socle fixe (48 mm).



Les avantages* des lave-linge Top Miele



Exclusivité Miele Le tambour Hydrogliss breveté¹⁾

Un lavage efficace tout en douceur : la structure alvéolée du tambour forme un coussin d'eau protecteur sur lequel le linge glisse délicatement.



Exclusivité Miele Comfort-Lift*

Un jeu d'enfant : Grâce à l'ouverture brevetée²⁾ Comfort-Lift les lave-linge Top Miele s'ouvrent en un tour de main.



Exclusivité Miele Ouverture Idéal-Stop

Pratique et astucieux : le tambour s'arrête face à l'utilisateur. Accédez immédiatement et directement à votre linge dès que le cycle de lavage est terminé.



Châssis à roulettes*

Un atout de taille : grâce au châssis à roulettes, les lave-linge Top Miele se déplacent très facilement.



Fonction Extra Silencieux*

Agréable : rythme de lavage spécial, phase d'essorage désactivée temporairement... fini les nuisances sonores pendant la nuit ou la sieste !



Consommations réduites

Economies : les lave-linge Top Miele consomment peu d'eau et d'électricité ; tous nos modèles atteignent une efficacité énergétique A+++.



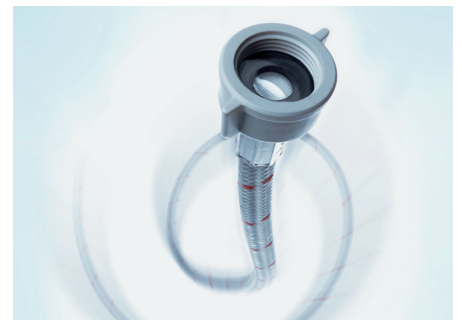
Exclusivité Miele Cuve en GlaronK³⁾

Longue durée de vie : des matériaux haut de gamme et une construction ingénieuse assurent une qualité exceptionnelle et une extrême longévité.



Sécurité anti-fuites Watercontrol Plus (WPM)*

Protection absolue : des capteurs intelligents et un tuyau en métal tressé pour une protection ultime contre les fuites d'eau.



Sécurité anti-fuites Watercontrol (WCS)

Restez au sec : le système Watercontrol permet de surveiller l'entrée d'eau dans la machine, de détecter les fuites et la présence d'eau dans le fond de cuve.

*selon modèle

¹⁾Brevet européen EP 0 935 687 B1

²⁾Brevet européen EP 1 619 288 B1

³⁾Brevet européen EP 1 528 136 B1

Trouvez le lave-linge Top Miele adapté à vos besoins

Lave-linge Top Silence



W 194 (Elégance)

- Tambour micro-perforé 6 kg, 48 l
 - 1200 tr/min, 49/72 dB(A)
 - 9 prog.
 - Couvercle Stop-bruit
 - Sécurité anti-fuites Watercontrol
 - A+++/B, Conso/an 152 kWh - 9240 l
 - H 90 x L 45,9 x P 60,1 cm
- 1199 €* + 6 € éco-part. = 1205 €****



W 679 (Elégance)

- **Tambour Hydrogliss 6 kg, 48 l**
 - 1200 tr/min, 49/72 dB (A)
 - 9 prog.
 - **Départ différé**
 - Couvercle Stop-bruit, **Comfort Lift**
 - **Châssis à roulettes**
 - Sécurité anti-fuites Watercontrol
 - A+++/B, Conso/an **150 kWh - 8800 l**
 - H 90 x L 45,9 x P 60,1 cm
- 1399 €* + 6 € éco-part. = 1405 €****



W 695 WPM (Elégance)

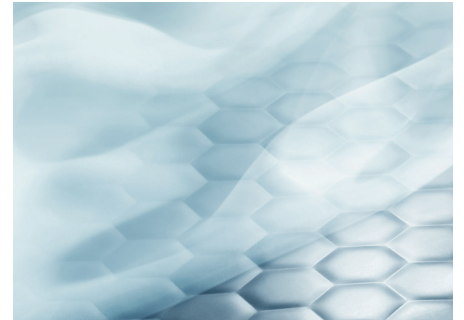
- Tambour Hydrogliss 6 kg, 48 l
 - **1400 tr/min, 47/71 dB(A)**
 - **11 prog., Option Extra Silencieux**
 - Départ différé, **Temps restant**
 - Couvercle Stop-bruit, Comfort Lift
 - Châssis à roulettes
 - **Sécurité anti-fuites Watercontrol Plus**
 - A+++/B, Conso/an 150 kWh - 8800 l
 - H 90 x L 45,9 x P 60,1 cm
- 1699 €* + 6 € éco-part. = 1705 €****

* Prix de vente maximal conseillé en € TTC

** Prix de vente maximal conseillé en € TTC éco-part. incluse

Les sèche-linge Miele*

Un résultat de séchage optimal



Exclusivité Miele **Tambour Aérogliss breveté²⁾**
Moins de plis, repassage facilité : grâce à la structure alvéolée qui crée un coussin d'air protecteur, votre linge est séché tout en douceur.



Exclusivité Miele **Perfect Dry¹⁾**
Un résultat de séchage homogène et précis. Le système de séchage breveté Perfect Dry mesure en permanence l'humidité du linge et analyse la composition de l'eau à chaque programme, grâce à des sondes ultra précises disposées tout autour du tambour. Quelle que soit la qualité de l'eau, l'ensemble du linge est séché de façon homogène, pour un résultat toujours précis : ni trop sec, ni trop humide.

Des sèche-linge économes

A l'unisson avec l'environnement : les sèche-linge à condensation de Miele consomment très peu d'énergie grâce au système de séchage breveté Perfect Dry.



Rotation alternée du tambour

Pour un résultat de séchage homogène : la rotation alternée du tambour permet d'éviter que le linge ne forme une boule et se froisse.



Exclusivité Miele **Grand confort d'utilisation³⁾**
Plus besoin de vider le réservoir : grâce au tuyau d'évacuation intégré sur tous les sèche-linge à condensation Miele, l'eau peut être évacuée directement dans un lavabo par exemple.



Fonction Infroissable

Pratique : le tambour tourne en rotation infroissable après la fin du programme de séchage pour éviter la formation de plis lorsque le linge n'est pas sorti tout de suite du sèche-linge.

Les avantages* des sèche-linge Miele



Angle de chargement confortable

Prenez soin de vous : le tambour peut être chargé et déchargé confortablement.



Filtre à peluches

Efficacité double : un air sans peluches garantit un fonctionnement irréprochable, une durée de vie optimisée et des consommations d'énergie réduites.



Réservoir d'eau condensée

Restez informé : un signal LED ou l'affichage vous indique lorsque le réservoir d'eau doit être vidé.



Silence, Miele tourne

Séchez votre linge en profitant du calme : les bruits liés au fonctionnement des sèche-linge sont réduits au maximum sur les sèche-linge Miele... pour votre plus grand confort.



Interface optique

Intervention rapide et efficace : tous les sèche-linge Miele peuvent être analysés facilement et rapidement par un technicien Miele grâce à l'interface optique.



Un entretien facilité

Pour un séchage toujours efficace : votre sèche-linge vous indique quand il faut nettoyer les filtres à peluches.

*selon modèles

¹⁾Brevet allemand DE 19 719 661 C2

²⁾Brevet européen EP 1 293 594 B1

³⁾Brevet européen EP 1 186 697 B1

Trouvez le sèche-linge Miele adapté à vos besoins

Sèche-linge à évacuation



T 7634 (Elégance) - arrêt fin juin 2015

- Tambour multi-haubes 6 kg, 111 l
 - 10 prog., 4 paliers de séchage, Option Infroissable
 - Départ différé, Temps restant
 - Système breveté Perfect Dry
 - Eclairage du tambour
 - Classe C, 430 kWh/an, 63 dB(A)
 - H 85 x L 59,5 x P 63,4 cm
- 899,99 €* + 6 € éco-part. = 905,99 €****



T 8722 (Elégance)

- **Tambour Aérogliss 7 kg, 111 l**
 - **12 prog.**, 4 paliers de séchage, Option Infroissable
 - Départ différé, Temps restant
 - Système breveté Perfect Dry
 - Eclairage du tambour
 - Classe C, **489 kWh/an**, 63 dB(A)
 - H 85 x L 59,5 x P **58,6 cm**
- 999,99 €* + 6 € éco-part. = 1005,99 €****

Sèche-linge à condensation posables



TDA 140 C (Elégance)

- Tambour Aérogliss 7 kg, 111 l
 - 7 prog., 5 paliers de séchage, Option Infroissable
 - Temps restant
 - Système Perfect Dry, FragranceDos
 - Eclairage du tambour, Kit de vidange
 - Classe B/A, 494 kWh/an, 63 dB(A)
 - H 85 x L 59,5 x P 58,6 cm
- 969,99 €* + 6 € éco-part. = 975,99 €****



T 8822 C (Elégance)

- Tambour Aérogliss 7 kg, 111 l
 - **12 prog.**, 4 paliers de séchage, Option Infroissable
 - **Départ différé**, Temps restant
 - Système breveté Perfect Dry
 - Eclairage du tambour, Kit de vidange
 - Classe B/A, 494 kWh/an, 63 dB(A)
 - H 85 x L 59,5 x P 58,6 cm
- 1149 €* + 6 € éco-part. = 1155 €****



T 8822 C Inox (Elégance)

- **Façade et parois inox, bandeau et couvercle coloris inox**
 - Tambour Aérogliss 7 kg, 111 l
 - 12 prog., 4 paliers de séchage, Option Infroissable
 - Départ différé, Temps restant
 - Système breveté Perfect Dry
 - Eclairage du tambour, Kit de vidange
 - Classe B/A, 494 kWh/an, 63 dB(A)
 - H 85 x L 59,5 x P 58,6 cm
- 1299 €* + 6 € éco-part. = 1305 €****

Sèche-linge à condensation intégrables***



T 4819 Ci CHD (Elégance)

- Tambour Aérogliss 6 kg, 100 l
 - 12 prog., 4 paliers de séchage, Option Infofroissable
 - Départ différé, Temps restant
 - Système breveté Perfect Dry
 - Eclairage du tambour, Kit de vidange
 - Classe B/A, 430 kWh/an, 67 dB(A)
 - Charnière droite
 - H 82 x L 59,7 x P 57,8 cm
- 1699 €* + 6 € éco-part. = 1705 €****



T 4859 Ci Inox CHD ou CHG (Elégance)

- Tambour Aérogliss 6 kg, 100 l
 - **20 prog., 6 paliers de séchage**, Option Infofroissable
 - Départ différé, Temps restant
 - Système breveté Perfect Dry
 - Eclairage du tambour, Kit de vidange
 - Classe B/A, 430 kWh/an, 67 dB(A)
 - **Charnière CHD ou CHG à préciser**
 - H 82 x L 59,7 x P 57,8 cm
- 2585 €* + 6 € éco-part. = 2591 €****

Sèche-linge à pompe à chaleur****



T 8164 WP (Elégance)

- Tambour Aérogliss 7 kg, 111 l
 - 7 prog., 5 paliers de séchage, Option Infofroissable
 - Temps restant
 - Système breveté Perfect Dry
 - Eclairage du tambour
 - Classe A+/A, 257 kWh, 67 dB(A)
 - H 85 x L 59,5 x P 59,6 cm
- 999,99 €* + 6 € éco-part. = 1005,99 €****

* Prix de vente maximal conseillé en € TTC

** Prix de vente maximal conseillé en € TTC éco-part. incluse

*** Les sèche-linge intégrables sont livrés sans façade. Hauteur de plinthe réglable (60-240 mm) et retrait de socle fixe (48 mm).

**** Contient des gaz à effet de serre. Fermeture hermétique. Type de fluide réfrigérant : R 134a

Les lave-linge séchants Miele*

Lavage et séchage combinés à la perfection

Exclusivité Miele **Tambour Hydrogliss¹⁾ breveté**

Miele a breveté son tambour Hydrogliss unique en son genre : sa structure en «nid d'abeille» permet la formation d'un coussin d'eau protecteur, sur lequel le linge glisse délicatement. Fini, le boulochage, vos vêtements gardent un aspect neuf plus longtemps.



Défroissage vapeur

Moins de plis, moins de repassage : préparez votre linge à être repassé facilement et rapidement grâce au défroissage vapeur.



Exclusivité Miele

Programme Express 20

Pour les pressés : en 90 minutes seulement, le programme Express 20 lave et sèche vos textiles peu sales.



Un séchage homogène et précis

Excellents résultats de séchage : grâce à la mesure précise de l'humidité résiduelle du linge et à une électronique intelligente.



Un séchage économique

L'astuce économique de Miele : en effectuant un essorage préalable à la phase de séchage, les lave-linge séchant de Miele vous permettent de faire encore plus d'économies d'énergie.



Exclusivité Miele

Une machine toujours propre

Grâce au programme «rinçage conduits»²⁾, les peluches qui se forment durant le séchage sont éliminées de manière efficace pour votre plus grand confort.

*fonctions et équipements selon modèles

¹⁾ Brevet européen EP 0 935 687 B1

²⁾ Brevet allemand DE 197 42 282 C1

Les avantages des lave-linge séchant Miele



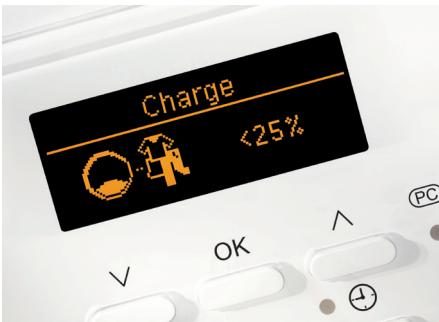
Exclusivité Miele **Fonction taches**
Un traitement du linge sur mesure : compatible avec de nombreux programmes, cette fonction vient à bout des taches les plus tenaces.



Lavage à basses températures
Economisez ! Une propreté incomparable à 20°C ou à froid pour un linge peu sale.



Exclusivité Miele **Bac à produit AutoClean**
Plus de résidus de lessive dans le bac à produits : grâce à sa surface anti-adhérente et des jets multidirectionnels à forte pression.



Pesée électronique du linge et recommandation de dosage lessiviel
Flexible et adaptable : éviter les surcharges, optimiser le dosage... rien de plus simple. Avec Miele.



Eclairage du tambour
Brillant ! Gardez une visibilité parfaite sur le contenu de votre lave-linge séchant.



Sécurité anti-fuites Watercontrol Plus (WPM)
Protection absolue : des capteurs intelligents et un tuyau en métal tressé pour une protection ultime contre les fuites d'eau.



Cuve et tambour en inox
Durée de vie exceptionnelle : des matériaux haut de gamme et la conception spécifique de la cuve et du tambour leur procurent une qualité unique sur le marché.

Trouvez le lave-linge séchant Miele adapté à vos besoins

Lave-linge séchants***



WT 2796 WPM (Elégance)

- Lave-linge séchant **posable**
 - Tambour Hydrogliss 6 kg, 1600 tr/min
 - 20 prog. de lavage, Options Taches, Extra Silencieux, Séchage doux
 - 22 prog. et 7 paliers de séchage
 - Départ différé, Temps restant
 - Eclairage du tambour
 - Sécurité anti-fuites Watercontrol Plus
 - Classe A/A, Conso/cycle lavage + séchage : 4,08 kWh - 79 l
 - H 85 x L 59,5 x P 59,2 cm
- 2099 €* + 6 € éco-part. = 2105 €****



WT 2789i WPM Inox (Elégance)

- Lave-linge séchant **intégrable**
 - Tambour Hydrogliss **5,5 kg**, 1600 tr/min
 - 20 prog. de lavage, Options Taches, Extra Silencieux, Séchage doux
 - 22 prog. et 7 paliers de séchage
 - Départ différé, Temps restant
 - Eclairage du tambour
 - Sécurité anti-fuites Watercontrol Plus
 - Classe A/A, Conso/cycle lavage + séchage **3,70 kWh - 69 l**
 - **H 82 x L 59,8 x P 57,7 cm**
- 3349 €* + 6 € éco-part. = 3355 €*****

* Prix de vente maximal conseillé en € TTC

** Prix de vente maximal conseillé en € TTC éco-part. incluse

*** Les lave-linge séchants intégrables sont livrés sans façade. Hauteur de plinthe réglable (60-240 mm) et retrait de socle fixe (48 min).

Entrez dans la nouvelle ère du repassage

Le centre de repassage vapeur FashionMaster de Miele

Avec son centre de repassage vapeur FashionMaster, Miele fait une fois encore preuve d'ingéniosité ! Le FashionMaster est LA solution « tout en un » pour des résultats de repassage parfaits en un temps record. Grâce à une technologie innovante, des fonctionnalités intelligentes et une pression de vapeur particulièrement efficace, le repassage se fait en un tour de main et les montagnes de linge à repasser ne seront plus qu'un mauvais souvenir !

Du délicat chemiser en soie, à la veste en lin en passant par le petit haut à paillettes, le FashionMaster vient à bout de toutes les difficultés et vous garantit des résultats parfaits pour un minimum d'efforts. Que vous soyez novice ou expert dans l'art du repassage, vous ne ferez plus aucuns faux plis !



reddot design award
winner 2012



Focus Open
Gold 2012



product
design award

2012



Adieu corvée de repassage. Bienvenue, FashionMaster !

Le repassage ne fait pas partie de vos passe-temps favoris ? Rien d'étonnant à cela ! Et c'est pour cette raison que Miele a conçu un système de repassage qui vous permet de repasser vos textiles facilement, rapidement et très confortablement.

Le FashionMaster vous facilitera la vie au quotidien : technologie de pointe, matériaux haut de gamme, grand confort d'utilisation : Miele a placé tout son savoir-faire pour vous offrir des résultats de repassage parfaits en un tour de main. Grâce à son concept modulable, le FashionMaster vous suit partout et se range facilement, puisqu'il tient debout tout seul une fois qu'il est replié.



Les centres de repassage vapeur FashionMaster de Miele*

Pour des résultats de repassage parfaits



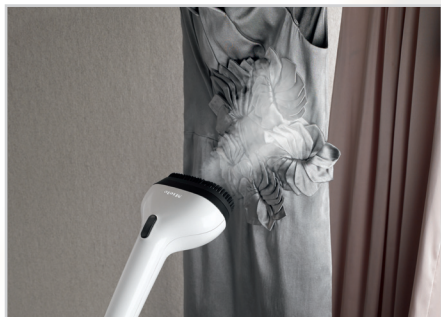
Exclusivité Miele Système Ergolift¹⁾

Deux poignées, zéro effort ! Grâce au système d'ouverture Ergolift breveté, le FashionMaster peut être installé en seulement 2 étapes. Déverrouillez l'appareil puis relevez la table à l'horizontale sans aucun effort.



Réglage en hauteur en continu

Simplement ergonomique : soutenue par un ressort pneumatique, la table de repassage se règle en hauteur, en continu et au cm près entre 83 cm et 102 cm. Le FashionMaster prend soin de votre linge et de votre dos !



Exclusivité Miele Steamer*

Multitalent : pour un défroissage rapide et efficace de vos vestes, robes, rideaux ... Deux fois plus léger mais tout aussi efficace que le fer à repasser, le Steamer peut être utilisé même lorsque le centre de repassage est replié.



Tout est dans la vapeur

Toutes les vapeurs ne se valent pas ! Avec une puissance maximale de 4 bar et une quantité de vapeur constante de 100 g/min, vous obtiendrez des résultats quasi professionnels. La vapeur sèche imprègne les textiles les plus épais et réduit ainsi le temps de repassage.



Semelle anti-adhésive

Pour faire face à toutes les situations : paillettes, flocages, textiles très fragiles... la semelle anti-adhésive permet en outre de protéger les textiles foncés contre les effets de lustrage.

*fonctions et équipements selon modèle

¹⁾ Brevet européen EP 2 169 108 B1

²⁾ Brevet européen en cours : EP 2 233 632 A1



Exclusivité Miele **Semelle Aérogliss**

Unique en son genre, la semelle Aérogliss (brevet en cours²), permet de faire toute la différence sur le fer à repasser du FashionMaster. Grâce à sa structure en « nid d'abeille », vous obtiendrez des résultats de repassage optimisés tout en prenant soin de vos textiles. Contrairement à d'autres fers à repasser, la vapeur se répand ici très rapidement à travers les multiples petits canaux entre les alvéoles, sur toute la surface de la semelle du fer à repasser, permettant ainsi un repassage tout en douceur et néanmoins particulièrement rapide et efficace de vos vêtements.

Les centres de repassage vapeur FashionMaster de Miele*

Pour des résultats de repassage parfaits



Mode aspiration

Ciblé : ce mode permet à la vapeur de pénétrer et défroisser les textiles même les plus épais de façon optimale. Les vêtements ne glissent pas de la table et restent bien en place.



Mode soufflerie

En apesanteur : ce mode crée un coussin d'air entre le textile et la table à repasser et permet de repasser les volants, pull-overs en cachemire etc. sans les aplatis.



Table de repassage active

Une aide précieuse : particulièrement intelligente, la fonction mémoire de la table active retient quel mode de ventilation (aspiration / soufflerie) a été utilisé la dernière fois, avant une pause par exemple.



Repassage sur plusieurs épaisseurs

Gain de temps et d'énergie : plus besoin de retourner les textiles épais ou à épaisseur multiple grâce à l'importante quantité de vapeur produite ainsi qu'à la pression de vapeur élevée.



Réservoir d'eau

N'attendez pas ! Le réservoir d'eau du FashionMaster peut être retiré et rempli d'eau à tout moment ... Avec une capacité de 1,25 l, il offre une autonomie de repassage sans interruption d'environ une heure.



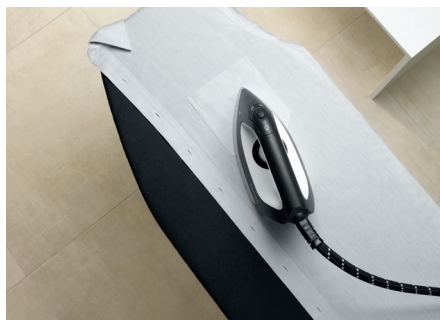
Compartiments de rangement

Tout-en-un : chaque accessoire ainsi que le fer à repasser trouvent leur place dans l'un des deux compartiments de rangement de la tour.



Mobilité

Comme sur des roulettes : le FashionMaster peut être déplacé facilement, vous suit partout et vous permet de passer aisément les obstacles tels que seuils de porte et marches.



Zone Comfort

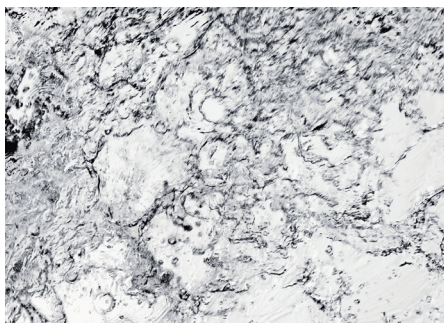
Repassés d'une seule traite : repassez en une seule fois les pans avant des chemises et chemisiers grâce à la forme et à la conception spécifique de la table à repasser.



Exclusivité Miele Détartrage automatique

Simplicité et confort : réglez simplement la dureté de l'eau utilisée et le FashionMaster vous signale par le biais d'une diode quand il faut détartrer.

Trouvez le centre de repassage vapeur FashionMaster de Miele adapté à vos besoins



Rinçage automatique

Pour une performance unique en continu : grâce à cette fonction, les résidus minéraux résultant de l'évaporation d'eau sont éliminés régulièrement... et automatiquement.



Fonction CoolDown

La sécurité avant tout : le fer à repasser s'éteint automatiquement dès qu'il n'est plus utilisé pendant 3 minutes.



Fonction Arrêt automatique

Pas d'inquiétude ! Si le fer à repasser ou le Steamer ne sont pas utilisés pendant 14 minutes, le FashionMaster s'éteint complètement.



B 2312 (Elégance)

- Concept tout-en-1, H. 83-102 cm
 - Vapeur 100g/min, 3,5 bar
 - Semelle Aérogliss, semelle anti-adhésive amovible
 - Réservoir d'eau 1,25l
 - Aspiration et soufflerie
 - Rinçage et détartrage automatiques
 - Sécurités Off, Cool-down
 - Ouvert H 96,3 x L 146 x P 47,1 cm
 - Replié H 128,1 x L 47,1 x P 38,2 cm
- 1349 €* + 0,50 € éco-part. = 1349,50 €****



B 2847 (Elégance)

- Concept tout-en-1, H. 83-102 cm
 - Vapeur 100g/min, **4 bar**
 - Semelle Aérogliss, semelle anti-adhésive amovible, **Steamer**
 - Réservoir d'eau 1,25l
 - Aspiration et soufflerie (**2 puissances**)
 - **Housse haute résistance 100% coton**
 - Rinçage et détartrage automatiques
 - Sécurités Off, Cool-down
 - Ouvert H 96,3 x L 146 x P 47,1 cm
 - Replié H 128,1 x L 47,1 x P 38,2 cm
- 1549 €* + 0,50 € éco-part. = 1549,50 €****

* Prix de vente maximal conseillé en € TTC

** Prix de vente maximal conseillé en € TTC éco-part. incluse

La repasseuse Miele

Pour un repassage rapide et confortable



Très polyvalente

Flexible et adaptable : repassez tous les types de textiles, rapidement, facilement et avec un confort maximum.



Exclusivité Miele Défroissage vapeur

A toute vapeur contre les plis : équipée d'un générateur de vapeur, la repasseuse Miele vous permet de défroisser et de repasser très facilement du linge sec ou très peu humide. Une simple pression sur la touche vapeur suffit pour que la vapeur soit produite en moins de 4 minutes.



Pression adaptée

Plus de pression, moins de plis : avec une pression du rouleau de 0,35 N/cm², servez-vous de la puissance de votre repasseuse Miele pour vous faciliter le travail !



Températures adaptées

Prenez soin de vos textiles : grâce au trois niveaux de température, la repasseuse Miele s'adapte à la nature de vos textiles pour un repassage efficace tout en douceur.



Grand confort d'utilisation

Ergonomique et pratique : grâce à sa commande au pied, repassez en position assise et sans effort.





Gain de temps et moins d'efforts grâce à la repasseuse Miele

Vous pensez que les repasseuses sont démodées ? Alors vous n'avez jamais utilisé une repasseuse Miele. Ses avantages et ses points forts vont rapidement vous convaincre. Vous serez impressionnés par sa facilité et son grand confort d'utilisation.

Miele vous fait gagner du temps pour que vous puissiez profiter de la vie !

Repasseuse Miele



B 995 D (Elégance)

- Fonction vapeur
- Cylindre L 83 cm, Ø 16 cm
- Vitesse 2-4,5 m/min, Capacité 13 kg/h
- Température variable, 2550 W
- Réservoir d'eau 0,8 l, Autonomie 40 min
- Commande au pied
- Tablette de réception, Tringle de suspension, Protège-doigts
- Ouvert H 95,9 x L 98,5 x P 38 cm
- Replié H 105,2 x L 50 x P 38 cm

1575 €* + 0,50 € éco-part. = 1575,50 €**

* Prix de vente maximal conseillé en € TTC

** Prix de vente maximal conseillé en € TTC éco-part. incluse

